



# ELLIANT

## Mairie Infos

Bulletin d'informations municipal

Mairie d'Elliant – rue Brizeux – 29370 ELLIANT

☎ 02 98 10 91 11 – Fax: 02 98 94 12 – Courriel: [mairie.elliant@fr.oleane.com](mailto:mairie.elliant@fr.oleane.com)

n°189 -novembre 2006

## *LE POINT SUR L'ASSAINISSEMENT: TRAVAUX REALISES ET A VENIR*

Cette année, ont été réalisées en assainissement les dessertes de la route de Tourc'h, de la route départementale en direction de Rosporden, de la rue Pasteur et de la rue St Yves.

Un poste de relèvement a été construit au point bas de l'Institut Rural (nouveaux bâtiments), avec raccordement de celui-ci et du futur lotissement communal, ainsi que le refoulement des effluents, jusqu'à la sortie du lotissement de Pennaneac'h.

Une réfection de la chaussée a été entreprise sur la route départementale, ainsi que le chemin vicinal n°1 et la rue Pasteur. La réfection de la rue St Yves et du quartier des Pompiers est compris dans la deuxième tranche de travaux.

La somme provisionnée (153 000€ H.T) a été intégralement dépensée.

Il a été également réalisé la desserte du quartier de Stang Flustic, de la rue de Bel Air, de la rue des Haras, et du lotissement Stang Louvard.

Un poste de relèvement a été construit au point bas de Stang Flustic, avec refoulement des effluents jusqu'à la rue Maurice Bon. Soixante cinq foyers seront prochainement raccordés.

Quelques travaux sur le réseau d'eaux pluviales ont également été réalisés:

- remplacement de buses en mauvais état
- construction de regards de visite sur ce réseau jusqu'alors inconnu et non visitable

La somme provisionnée (187 041,50€) a été légèrement dépassée : 195 000€

Il reste 200mètres de canalisation à changer au bas de la rue Maurice Bon : ce sera probablement fait courant novembre.

Ensuite, interviendra la réfection des trottoirs de la traversée du bourg (rue Pierre Loti, rue Maurice Bon); les enrobés (pris en charge par le département) suivront au printemps.

## NECROLOGIE

**Jean KERGOURLAY Maire d'Elliant de 1947 à 1977**  
**né à Elliant le 22 mars 1915, décédé le 12 septembre 2006**

Jean Kergourlay a été élu pour la première fois conseiller municipal en 1945 (Maire: Henri Goyat). Lors des élections de 1947, il est élu maire, puis reconduit dans ses fonctions en 1953, 1959, 1965 et 1971, soit cinq mandats successifs.

Pendant cette période de l'après-guerre, il a eu, avec le Conseil Municipal, à faire face à la mise en place des infrastructures prioritaires :

- chemins ruraux et voies communales,
- alimentation en eau potable du bourg dans les années 50 et de la zone rurale en 60/70
- électrification
- liaison directe avec Quimper par la construction du Pont St Bernard (près de la piscine) avec Bernard Kergourlay

Citons également :

- l'agrandissement de l'école des filles (1958-1960)
- la construction d'une cantine (1972)
- la désaffectation de l'école des garçons et l'installation des actuels bureaux de la mairie (1972)
- la réalisation des réserves foncières etc.

Une des originalités de ces différentes mandatures aura été la construction de la piscine municipale en 1967.

Les jeunes elliantais ainsi que les enfants des colonies de vacances de la région parisienne se baignaient dans le Jet en amont de la pisciculture, ce qui troublait l'eau de la rivière et entraînait des réactions de la part du pisciculteur. Aussi le maire proposa-t-il le 3 décembre 1960 de créer un bassin ouvert sur le ruisseau de Kermoalic. Le projet a été adopté par délibération du 9 décembre 1961, mais ne verra pas le jour : la municipalité décide l'acquisition d'un terrain dans le bas de Landanet, pour la construction d'une "baignade publique".

Le projet – confié au service du Génie Rural (actuelle DDAF)- est adopté le 25 janvier 1964, les marchés attribués le 19 août 1966. La piscine ouvrira au public au début de l'été 1967. Il aura fallu plus de six ans pour que le projet se réalise. Ce fut un événement pour la commune, et une structure très appréciée pour les jeunes elliantais.

Au départ, l'idée de Jean Kergourlay était de réaliser un simple plan d'eau indépendant de la rivière afin de ne pas en troubler l'eau. De fil en aiguille, il fut incité par les services de l'état à construire un projet dans les normes afin de bénéficier des subventions.

Jean Kergourlay laissera le souvenir d'un homme simple et convivial, apprécié de ses concitoyens qui lui ont confié la gestion de la commune pendant une longue période.

## ▣ RECENSEMENT DES JEUNES DE PLUS DE 16 ANS

Tous les jeunes de nationalité française, filles et garçons, âgés de 16 ans, doivent se faire recenser à la mairie de leur domicile. Cette démarche peut également être accomplie par leur représentant légal.

Pour cela, ils doivent se munir des pièces suivantes :

- carte nationale d'identité,
- livret de famille,
- justificatif de domicile

**Une attestation de recensement sera remise au jeune.**

Cette attestation, ou sa photocopie, est **indispensable** pour être convoqué à la **journée d'appel de préparation à la Défense (JAPD)**, mais également pour s'inscrire aux **examens et concours soumis au contrôle de l'autorité publique** (baccalauréat, permis auto et moto, concours de la fonction publique).

Elle sera demandée pour **l'inscription scolaire de tous les élèves âgés de 16 ans**, que ce soit au collège, au lycée d'enseignement professionnel, ou au lycée agricole.

## ▣ REVISION DES LISTES ELECTORALES- RAPPEL

En 2007, il y aura l'élection du Président de la République.

Les personnes récemment installées à Elliant ne doivent pas oublier de s'inscrire en mairie **avant le 31 décembre 2006**. Se munir d'une pièce d'identité et d'un justificatif de domicile.

D'autre part, les personnes déjà inscrites mais qui ont changé d'adresse sur la commune, ou qui ont une modification d'état-civil à communiquer (mariage, divorce) sont invitées à faire part de tout changement en mairie afin que leur carte électorale leur soit correctement adressée.

## ▣ DU NOUVEAU DANS LES HORAIRES DE LA DECHETTERIE D'ELLIANT

Dans une démarche d'optimisation, le SICOM (Syndicat Intercommunal pour la Collecte, le transport, le traitement et la valorisation des Ordures Ménagères) modifie ses horaires d'ouverture de déchetteries à partir du 1<sup>er</sup> janvier 2007.

Vous trouverez dans le tableau ci-dessous la nouvelle grille d'horaires :

Déchetteries	Jours	Heures	
		du 1 <sup>er</sup> avril au 31 octobre	du 2 novembre au 31 mars
CONCARNEAU, TREGUNC, QUIMPERLE	du lundi au samedi inclus	de 9H00 à 12h00 et de 13h30 à 18h00	de 9h30 à 12h et de 13h30 à 17h30
ELLIANT, SCAËR, LOCUNOLE	lundi, mercredi, jeudi, vendredi, samedi <b>(FERME LE MARDI)</b>		

En dehors de ces heures, l'accès est interdit au public

Nous vous rappelons que la déchetterie est un espace clos et gardienné où les particuliers, mais aussi sous certaines conditions définies dans le règlement, les artisans et commerçants, peuvent venir déposer les déchets qui ne sont pas collectés dans les circuits habituels de ramassage des ordures ménagères. Un tri effectué par l'usager lui-même dans la déchetterie permet la récupération de certains matériaux. Le rôle de la déchetterie est de permettre à la population d'évacuer ses déchets encombrants (volume inférieur à 2m<sup>3</sup>) dans de bonnes conditions, de limiter la multiplication de dépôts sauvages, d'économiser les matières premières en recyclant certains déchets tels que les ferrailles, les huiles usagées, les verres, les papiers et les cartons, et de permettre la fermeture ou le réaménagement des décharges.

## ▣ COLLECTE DES DECHETS ELECTRIQUES ET ELECTRONIQUES

Dans le cadre du regroupement des déchets électriques et électroniques (pour les particuliers) sur le SICOM la prochaine collecte à la déchetterie d'Elliant aura lieu le

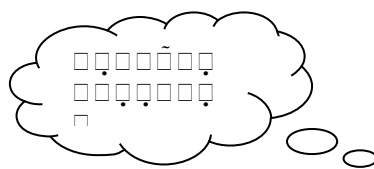
**jeudi 16 novembre**

## ▣ Nouvel artisan:

**TY AR MICHERIEN**  
*L'artisan de votre rénovation*

**Maçonnerie**  
toute rénovation bâtiment  
ancien, neuf  
intérieur, extérieur  
démolition  
traitement de murs

**Mikaël ROBIN**  
Kerhuen  
29370 ELLIANT  
Tél./Fax : 02 29 20 11 92  
Portable : 06 16 96 35 70



**Les D.D.E.N**

## Une association au contact des réalités des écoles

Les Délégués Départementaux de l'Education Nationale sont nommés par l'Inspecteur d'Académie. Leurs fonctions sont entièrement bénévoles. Ils se réunissent régulièrement dans l'une des treize écoles publiques du secteur de Rosporden : Elliant, Melgven, Rosporden et Kernével, Saint-Yvi et Tourc'h.

Ils vérifient dans les bâtiments scolaires l'équipement, l'entretien, la sécurité, l'hygiène, en présence du Maire de la commune ou de l'adjoint aux affaires scolaires, et du directeur ou de la directrice de l'établissement.

Ils rédigent et transmettent un rapport aux autorités compétentes.

Ils participent de droit au Conseil d'école et s'informent à chaque rentrée scolaire des conditions de travail dans les établissements publics de la commune.

A Elliant, le bilan est satisfaisant avec des effectifs stables.

### Ecole élémentaire :

5 classes : 4 classes avec un seul niveau d'enseignement et 1 classe à deux niveaux

Les travaux demandés ont été réalisés

### Ecole maternelle :

4 classes, 1 niveau par classe

Plusieurs jeux de cour ont été changés

Les professeurs des écoles ont été formés à l'I.U.F.M (Institut Universitaire de Formation des Maîtres) niveau bac +2, +3 ou +4 (maîtrise)



## LE SCHEMA D'AMENAGEMENT ET DE GESTION DES EAUX (S.A.G.E.) DE L'ODET : Ensemble pour mieux gérer l'eau

La gestion de l'eau sur le bassin versant de l'Odet concerne de nombreux usagers: agriculteurs, industriels, pêcheurs, collectivités, associations naturalistes, simples citoyens, et suscite de nombreuses attentes.

Cinq grands enjeux liés à l'eau ont été identifiés sur le bassin versant : les inondations, la qualité de l'eau, les besoins et les ressources en eau, les milieux naturels aquatiques et l'estuaire.

Les projets qui répondront à ces enjeux peuvent se révéler peu compatibles s'ils sont menés sans cohérence entre eux. Il est nécessaire de rechercher des réponses globales à l'échelle du bassin versant : c'est l'objectif du S.A.G.E..

### **Qu'est-ce qu'un S.A.G.E. ?**

C'est un outil de planification qui établit une stratégie collective en matière de gestion de l'eau pour 10 ans. Il définit des actions pour répondre aux objectifs fixés.

L'élaboration du S.A.G.E. est fondée sur la concertation entre élus locaux, services de l'Etat (Agence de l'Eau, D.D.A.F., D.D.E....) et organismes socioprofessionnels et associatifs (Chambre d'Agriculture, C.C.I., Eau et Rivières de Bretagne, Fédération de pêche, associations de consommateurs...), représentés au sein de la Commission Locale de l'Eau (C.L.E), qui est l'instance locale de l'eau.

Le SIVALODET assure la gestion administrative, technique et financière de l'élaboration du S.A.G.E., pour le compte de la Commission locale de l'Eau.

Le S.A.G.E. fait l'objet d'un arrêté préfectoral prévu fin 2006. Les décisions administratives futures dans le domaine de l'eau devront alors être compatibles avec les objectifs et les différentes prescriptions du SAGE.

**Actuellement, les documents du S.A.G.E. sont mis à disposition du public dans votre mairie : donnez votre avis du 25 septembre au 25 novembre 2006 !**

### **☐ Prospection des sols**

Dans le cadre du programme national "*Inventaire, Gestion et Conservation des Sols*" du ministère de l'Agriculture (et conduit par l'I.N.R.A), nous vous informons qu'une équipe d'Agrocampus effectue actuellement une prospection sur le territoire de la commune. Cette prospection (sondages du sol à la tarière, fosses pédologiques) se déroulera jusqu'au 30 juin 2007.

Les données recueillies lors de cette campagne permettront d'améliorer la connaissance des sols et n'ont aucun caractère de contrôle.

## ▣ BANQUE ALIMENTAIRE : COLLECTE NATIONALE DE DENREES ALIMENTAIRES

Chaque année, la commune d'Elliant participe à la collecte nationale alimentaire, grande opération de solidarité; elle permet de collecter des produits alimentaires qui seront distribués ensuite aux personnes nécessiteuses ou connaissant des difficultés momentanées, par l'intermédiaire du C.C.A.S. (Mairie ☎02 98 10 91 11).

Cette année, la collecte aura lieu les **vendredi 24 et samedi 25 novembre** dans les magasins d'alimentation de Rosporden et d'Elliant.

Espérons que, cette année encore, cette opération connaisse un grand succès. D'avance, nous remercions les donateurs, et invitons les personnes souhaitant s'investir bénévolement dans cette collecte à s'inscrire en Mairie dès maintenant.

## ▣ LA POSTE D'ELLIANT INFORME SES CLIENTS

### ❖ RESERVE SECURITE:

Pour des raisons de normes de sécurité un emplacement signalé par un panneau est réservé devant le bureau de poste d'Elliant. Nous vous remercions de respecter cette signalétique.

### ❖ FERMETURE DE LA POSTE POUR TRAVAUX :

Des travaux de réfection de sol du bureau de poste d'Elliant sont prévus au mois de novembre. Pour réaliser les travaux nous serons dans l'obligation de fermer le bureau de poste un minimum de deux jours. Durant ces 2 jours, le bureau de poste de Rosporden vous accueillera avec le sourire.

Dès que les dates de fermeture seront fixées, nous vous en informerons par voie de presse; Nous nous excusons pour les désagréments que ces travaux pourront vous occasionner et vous remercions de votre compréhension.

Durant cette période, la distribution et le départ du courrier seront assurés normalement

# La Vie des Associations



**MUSIQUE AU PAYS MELENIG** organise une séance découverte de la danse irlandaise le dimanche matin (date à déterminer).

Clôture des inscriptions **le 15 novembre** – Tarif : 10€ pour 3 heures

Renseignements et inscriptions au 02 98 94 12 37

## Comité de Jumelage Elliant-Mountbellew



(prononcez "faïtché"), c'est à dire "**Bienvenue**" c'est ce que pourront vous dire tous les membres du comité de jumelage d'Elliant-Montbellew pour vous accueillir lors du traditionnel "Irish Stew" qui aura lieu

**samedi 4 novembre**

à partir de 19 heures à la salle polyvalente

Dans la joie et la bonne humeur, vous y dégusterez le fameux ragoût de mouton cuisiné à la guinness précédé de "coleslaw" (salade de crudités) et suivi d'un bon morceau de gâteau aux pommes elliantais.

Cartes de réservation en vente dans les boulangeries et bars du bourg.

Le comité de jumelage vous attend nombreux pour vous faire passer une agréable soirée



# Vide-Jardin



dimanche 19 novembre  
de 10h à 17h  
à la salle des sports

dans un espace coloré et chaleureux

»»»» **des exposants** de fleurs, graines, légumes, plantes aromatiques, arbustes d'ornement, fruitiers et autres, tous de qualité à des prix très intéressants pour le jardin et l'intérieur...

»»»» **des experts**, des techniciens, des amateurs avertis pour vous conseiller et répondre à vos questions...

»»»» **des organismes publics**, des associations pour vous aider à mieux comprendre et respecter la nature et protéger votre environnement : SIVOM, SICOM, Eau et Forêts, SIVALODET, l'Eau et la Terre, Ligue pour la protection des oiseaux...



des jeux pour petits et grands



des stands de produits divers

..... plus

un bar et un espace restauration : boissons, café, gâteaux...



# Sortir à Elliant en novembre

- ❖ samedi 4 19h00 Repas irlandais proposé par le Comité de Jumelage Elliant-Mountbellew à la salle polyvalente
- ❖ samedi 11 matinée Cérémonie du Souvenir avec l'AFN et l'UNCV au Monument aux Morts
- ❖ samedi 11 19h00 Moules-Frites de l'Ecole de foot à la salle polyvalente
- ❖ dimanche 12 10h-18h Troc&Puces organisé par l'association Adoloisirs à la salle des sports
- ❖ vendredi 17 soirée Assemblée générale de Musiques au Pays Melenig à la salle polyvalente
- ❖ dimanche 19 journée Concours équestre organisé par les Ecuries de Cornouaille à Kerambars
- ❖ dimanche 19 10h-17h Vide-Jardin organisé par l'association Elliant-Koumandi Koura à la salle des sports

💍❤️🌸 Etat-civil du mois de septembre

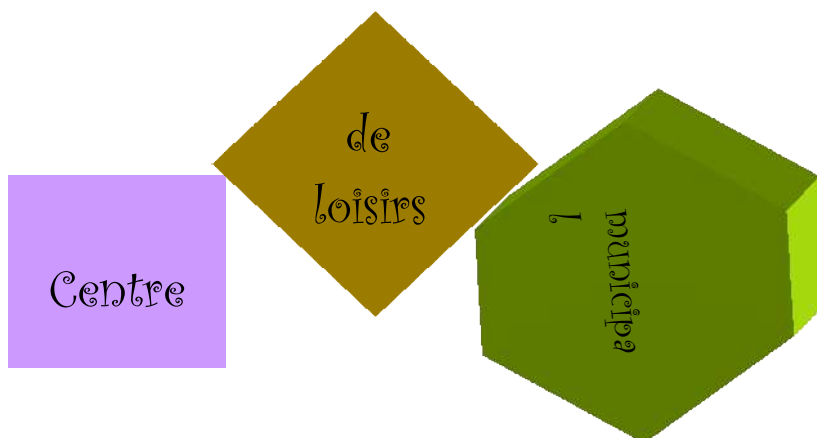
**Naissances**

Morgane Le Franc, 6, hameau de Kestennou, le 6  
 Louann Lennon, Kerviel, le 16  
 Yann Le Reste, Pouldu, le 20

**Décès :**

Jean Kergourlay, Kerguinou, le 12  
 Christiane Plouzenec, née Quemener,  
 5 rue Chalonic ,le 22  
 Catherine Kergourlay, née Le Naour,  
 rue Chalonic, le 28

Dates	PHARMACIES	<b>MEDECIN DE GARDE :</b>  Composez le  <b>15</b>  Ce service vous donnera le nom du medecin de garde de votre secteur
01/11	TORION ST YVI ☎02 98 94 73 05	
05/11 & 11/11	BOEDec CORAY ☎02 98 59 12 16	
12/11	GRELIER BANNALEC ☎02 98 39 80 36	
19/11	DUQUENNE ROSPORDEN ☎02 98 59 25 64	
26/11	LE COZ ROSPORDEN ☎02 98 59 92 98	



# PROGRAMME DES MERCREDIS

## ❖ MERCREDI 8 NOVEMBRE

### MATIN

- Club des 8/12 : Projet sécurité routière :  
Création et réalisation d'un film par les enfants
- Poterie

### APRES-MIDI

- Activités manuelles  
Club CPN (Connaître et Protéger la Nature) :  
balade aux arbres

## ❖ MERCREDI 15 NOVEMBRE

### MATIN

- A la recherche de pierres précieuses
- Atelier poterie

### APRES-MIDI

- Activités manuelles  
Club 8/12 : Cinéma "La Parade"  
D: 13h30 R: 17h00

## ❖ MERCREDI 22 NOVEMBRE

### MATIN

- Club 8/12 : Projet sécurité routière :  
création et réalisation d'un film par les enfants (suite)
- Ballade à Elliant

### APRES-MIDI

- Activités manuelles  
Club des 8/12 : A la recherche de pierres  
précieuses

## ❖ MERCREDI 29 NOVEMBRE

### MATIN

- Cinéma: "Wallace et Gromit: le mystère du lapin Garou"  
(4/5ans) D: 9h45 R: 12h15
- Pâtisserie

### APRES-MIDI

- Activités manuelles  
Cinéma: "Wallace et Gromit: le mystère du  
lapin Garou" (6/7 ans) D:13h00 R: 17h00

## ❖ MERCREDI 6 DECEMBRE

### MATIN

- Club 8/12 : Projet sécurité routière (suite)
- Pâte à sel

### APRES-MIDI

- Activités manuelles  
Théâtre: Ballet "Casse Noisette" (6-7ans)  
D: 13h00 R: 17h45

## ❖ MERCREDI 13 DECEMBRE

### MATIN

- Club CPN : construction de nichoirs et mangeoires
- Pâte à sel

### APRES-MIDI

- Activités manuelles  
Théâtre: "Ballet: Le garçon aux sabots"  
8-12ans D:14h00 R: 17h00

## ❖ MERCREDI 20 DECEMBRE

### MATIN

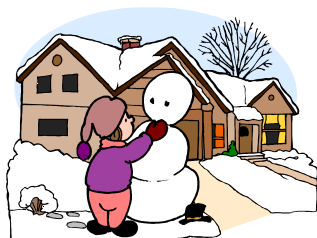
- Petits cadeaux
- Pâtisserie

### APRES-MIDI

- Grand jeu de Noël  
Goûter de Noël

REPAS: RACLETTE

Ces activités sont présentées aux enfants chaque matin lors de "la réunion" au cours de laquelle ils ont la possibilité de s'inscrire et/ou de proposer d'autres activités (dans la mesure des possibilités du Centre)



## Vacances de Noël

Suite aux résultats de l'enquête faite auprès des familles, le Centre de loisirs sera ouvert la première semaine des vacances de Noël, soit du mardi 26 au vendredi 29 décembre. Fermeture du 2 au 5 janvier 2007.  
Les programmes seront distribués aux enfants dans les écoles le mardi 5 décembre.

Toutes les inscriptions seront prises en compte **jusqu'au samedi 16 décembre** (et après cette date, dans la limite des places disponibles).

Renseignements : en mairie au 02 98 10 91 11

# ADOS - PRE ADOs



## L'ESPACE JEUNES

7 rue de la mairie, ☎02 98 94 19 20 [multimedia.elliant@wanadoo.fr](mailto:multimedia.elliant@wanadoo.fr)

- il concerne les jeunes de 11 à 17 ans
  - animateurs : Stéphane Bergot et Hélène Denoix
  - lieu : 7 rue de la Mairie + activités sportives à la salle des sports

### HORAIRES PENDANT LA PERIODE SCOLAIRE

- mercredi 14h00 / 15h45 .....Salle des sports  
16h00/17h30 ..... Espace Jeunes
- vendredi 16h15/19h00 ..... Espace Jeunes
- samedi 14h00/17h30 ..... Espace Jeunes

### Conditions d'accueil :

Pour avoir accès à l'Espace Jeunes, à la salle des sports et participer aux animations, une autorisation parentale est **obligatoire** (feuille jaune à demander à l'Espace Jeunes)

### ☐ PROJET CAMP SKI

Le service Jeunesse se trouve dans l'impossibilité d'organiser un séjour ski en 2007. Nous informons les parents d'ados que l'association Tremplin (accueil camps ados à Rosporden) organise un séjour aux Rousses (Jura) du 10 au 17 février 2007. Prix demandé :430€

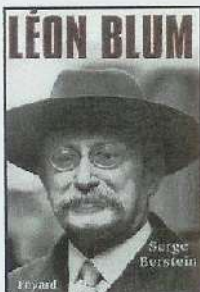
Autofinancement: l'association Adoloisirs peut financer une partie de ce séjour sous réserve que le jeune participe aux actions de l'association:organisation du Troc&Puces, lavages de voitures, chasse à l'œuf...

Ce séjour dispose d'un agrément "Jeunesse et Sports" et est encadré par des animateurs diplômés. Renseignements : Tremplin = 02 98 66 94 15 Espace Jeunes = 02 98 94 19 20

# BIBLIOTHEQUE MUNICIPALE

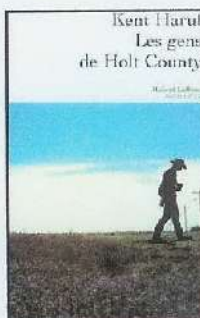
4, rue Brizeux – 29370 ELLIANT – tél 02.98.94.14.79  
courriel : [elliant.bibliotheque@wanadoo.fr](mailto:elliant.bibliotheque@wanadoo.fr)  
site internet <http://bibliotheque.elliant.free.fr>

## Quelques livres à découvrir



" **Léon BLUM** " de Serge **BERSTEIN** (Ed. Fayard)  
Soixante-dix ans après le Front Populaire, le portrait juste de Léon BLUM, grand républicain qui croyait aux hommes, au progrès et aux institutions de la république.

Biographie adultes



" **Les gens de Holt County** " de Kent **HARUFF** (Ed. Robert Laffont)

Après *Colorado Blues* retrouvez les personnages vibrants de sincérité qui ont fait le succès mondial du *Chant des plaines*, couronné de plusieurs prix littéraires.

Roman adultes



" **Bois mort** " de James **SALLIS** (Ed. Gallimard - série noire)  
Flic à la retraite, Turner croit pouvoir oublier un lourd passé dans cette petite ville du TENNESSEE. C'est sans compter sur le shérif qui lui demande de l'aide pour résoudre une affaire de meurtre.

Roman policier



" **Mille ans de poésie** " de Jean – Hugues **MALINEAU** et Isabelle **CHATELLARD** (Ed. Milan)  
Des troubadours aux surréalistes, des fabulistes aux poètes maudits : une sélection de poèmes pour mieux regarder, mieux dire, mieux écouter le monde qui nous entoure.

Poésies dès 2 ans



" **Les petits ruisseaux** " de **RABATE** (Ed. Gallisot)  
" **Le secret de l'étrangleur** " de **TARDI** (Ed. Casterman)  
" **Henri Désiré LANDRU** " de **CHABOUTE** (Ed. Vents d'Ouest)  
" **SCALA – ALPHA tome 9** " de **JIGOUNOV** (Ed. Le Lombard)  
" **Mes meilleurs copains – TITEUF tome 11** " de **ZEP** (Ed. Glénat)  
..... et beaucoup d'autres.

BD adultes et jeunes

### BRETONS

Un mensuel à découvrir qui traite de société, de culture, de musique, de littérature.

Avec des reportages, des entretiens, des analyses, des portraits ...

N°14 – L'affaire SFZNEC, coupable ou innocent ?

- Profs des îles :
- Les itinérants de l'océan.
- Reine de Cornouaille ...



Alan STIVELL – Samuel LE BIHAN – Christophe MIOSSEC – Olivier DE KERSAUZON – Kofi YAMGNANE ...  
Autant de portraits différents.

Mensuel

## Horaires d'ouverture

<b>MARDI</b>	<b>16H30 – 19H00</b>	en période scolaire
	<b>18H00 – 19H00</b>	pendant les vacances
<b>MERCREDI</b>	<b>14H00 – 15H00</b>	
<b>SAMEDI</b>	<b>11H00 – 12H00</b>	
<b>DIMANCHE</b>	<b>11H00 – 12H00</b>	



Depuis le mois d'octobre, la Communauté de Communes de Concarneau Cornouaille (4C) a équipé la bibliothèque de deux nouveaux postes multimédia.

**Le service multimédia est ouvert à tous et gratuit (sans adhésion) lors des permanences de la bibliothèque**

Plusieurs types d'ateliers sont proposés :

1. **En consultation libre** Pas d'inscription.
2. **Ateliers accompagnés** avec Stéphane, le Mardi entre 16h30 et 19h  
Vous souhaitez vous initier à l'informatique, développez vos connaissances Internet : découverte et navigation, Traitement de texte, Tableur,

Recherche avancée sur Internet (moteurs de recherches, ...), E mail : présentation des fonctions principales. Atelier photo numérique, retouche d'images. Atelier à la demande (création de pages personnelles, blog, ....)

3. **Atelier thématique de la 4C** (animé par Sophie Maréchal)

**ATELIER D'AIDE A LA RECHERCHE D'EMPLOI**

**SAMEDI 18 NOVEMBRE** de 11h à 12h - Inscription obligatoire

Cet atelier a pour objectif de donner des clés pour utiliser les technologies de l'information et de la communication et de mettre l'informatique au service de la recherche d'emploi. Découverte de sites internet (emploi, entreprises, soutien CV, création d'une adresse électronique...).

contact Stéphane Bergot : 02.98.94.14.79 – 02.98.94.19.20