



ELLIANT

Mairie Infos

Bulletin d'informations municipal

Mairie d'Elliant – rue Brizeux – 29370 ELLIANT

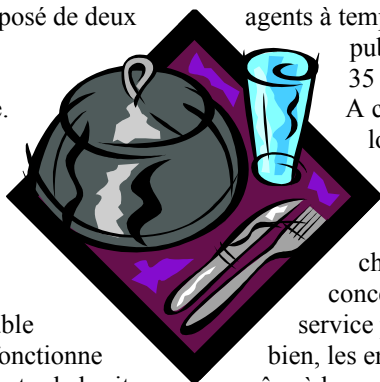
☎ 02 98 10 91 11 – Fax: 02 98 94 12 – Courriel: mairie.elliant@fr.oleane.com

n°188 – octobre 2006

Le Restaurant Municipal

Tous les écoliers ont repris avec plaisir le chemin de l'école et la majeure partie de ces enfants déjeunent au restaurant scolaire.

Le personnel du restaurant, composé de deux écoles élémentaire et maternelle Pour l'année 2005 il a été servi 236 repas enfant par jour d'école. froide), les repas du centre de repas en 2005...



agents à temps plein et de quatre agents à temps partiel, prépare les repas des publiques et de l'école Ste Anne en liaison froide. 35 631 repas, soit une moyenne de A cela se rajoute la préparation des repas à domicile (en liaison loisirs- mercredis et vacances scolaires – soit un total de 38 938

Le restaurant scolaire l'autre pour l'école élémentaire, effectifs a amené l'équipe, en les élus, à mettre en place le double maternelles. Ce double service fonctionne également été faits pour lutter contre le bruit par des assiettes et des verres en poly carbonate.

est composé de deux salles distinctes, une pour les maternelles, chaque salle ayant une capacité de 96 places. L'augmentation des concertation avec les directrices d'école, les animateurs encadrants et service pour les enfants de l'école élémentaire. Il reste à l'étude pour les bien, les enfants apprécient d'être moins nombreux. Des efforts ont grâce à la pose de capteurs de son. Progressivement, la vaisselle sera remplacée

Les menus sont élaborés par la responsable du restaurant, aidée d'un agent. Ils suivent les directives du P.N.N.S., le Programme National Nutrition Santé, qui recommande une augmentation des apports de fibres, vitamines, fer et produits calciques et une diminution des apports lipidiques.

L'équipe fait en sorte que les enfants découvrent et goûtent les aliments, trouvent du plaisir à manger avec les autres, respectent les règles de vie.

Le moment du repas doit être agréable pour les enfants mais aussi pour le personnel !

La Vitesse...



De temps en temps, quelques remarques ou plaintes arrivent en mairie, concernant

l'allure à laquelle roulent certains de nos concitoyens, pressés d'aller au travail, ou d'en revenir, ou de se rendre à tel ou tel endroit de la commune; certes, la limitation de vitesse est un élément concret, mais il faut bien garder à l'esprit qu'elle indique surtout *la vitesse maximum à ne pas dépasser* : en fonction de l'état de la route, de son étroitesse par endroits, ou de la météo, l'automobiliste se doit d'adapter son allure, afin de ne pas gêner les piétons ou riverains dans certains lieu-dits, et également de garder la maîtrise de son véhicule.

Comme l'apprennent les jeunes conducteurs, "on ne prend pas la route, on la partage..." !

TABLEAU D'URBANISME DU 16 JUILLET AU 16 SEPTEMBRE 2006

	NOM & PRENOM	ADRESSE	Nature de la demande	Date de l'accord
MED'URBANISTE PERMIS DE CONSTRUIRE	LE GUEN Ronan	2 cité Jardins	Extension habitation	01.08.06
	LE DU Ronan	Cospernic	Extension habitation	07.08.06
	MARZIN Claude et CONTIN Aurélie	lotissement de Carn Zu	Habitation	23.08.06
MED'URBANISTE TRAVAUX DECLARATIONS DE CONSTRUCTION	KERHERVE Jean Luc	2 résidence du Croizic	Ravalement	23.08.06
	THIERRY Pascal	4 hameau de Kestennou	Mur de soutènement	19.07.06
	JAN Frédéric	Parc Mar	Agrandissement ouverture	01.08.06
	DONNARD Christian	1 chemin de Carn Zu	Clôture et abri de jardin	23.08.06
	L'HENORET Eric	Stang Flustic	Modifications extérieures	26.07.06
	LE BRAS Robert	Kerguilaon	Extension d'un garage	23.08.06
	MONFORT Stéphane	24 hameau Pennaneac'h	Mur de soutènement	16.09.06
MED'URBANISTE CERTIFICATEUR	RANNOU Philippe	Kervillaouen	Rénovation habitations	10.08.06
	CLECH Ferdinand	Kerlinic	Rénovation habitation	12.09.06
	PLATEL Joseph	Kernevez vihan	Abri de jardin, box et auvent	12.09.06
	Mtre MALLEGOL A.M	Kernevez Lorvilon	Rénovation et extension d'un penny, implantation d'un bâtiment pour élevage caprin	10.08.06
	Mtre BOMEL-BEYER	Moulin St Cloud	Habitation	13.09.06

☐ Facturation restaurant scolaire, centre de loisirs municipal (vacances, mercredis, garderies périscolaires écoles publiques)

Pour bénéficier du tarif réduit en fonction des ressources du foyer (3 barèmes :-15%, -30% ou -50%) les familles doivent en faire la demande au moyen d'un imprimé disponible en mairie accompagné de l'avis (ou des avis) d'imposition (ou de non-imposition).

Les avis 2004 sont pris en compte pour les facturations allant jusqu'au 31 décembre 2006. Les avis 2005 sont pris en compte pour les facturations à partir du 1er janvier 2007.

☐ AIDE DU C.C.A.S. D'ELLIANT AUX ACTIVITES SPORTIVES ET CULTURELLES DES ENFANTS

Le C.C.A.S.d'Elliant accorde aux familles une aide financière permettant la participation des enfants de 6 à 17 ans aux activités sportives et culturelles organisées *par les associations elliantaises*. Pour bénéficier de cette aide, la famille doit résider à Elliant, et avoir des revenus ne dépassant pas les plafonds notés dans le tableau ci-après (revenus imposables 2004)

	NET IMPOSABLE	
	1 personne	1 ménage
1 enfant	8 463	11 847
2 enfants	10 207	13 540
3 enfants	11 848	15 231
par enfant en +	1 693	1 693

Pour obtenir cet avantage, les familles devront en faire la demande, en retirant un questionnaire en mairie.

REVISION DES LISTES ELECTORALES

En 2007, il y aura l'élection du Président de la République.

Les personnes récemment installées à Elliant ne doivent pas oublier de s'inscrire en mairie **avant le 31 décembre 2006**. Se munir d'une pièce d'identité et d'un justificatif de domicile.

D'autre part, les personnes déjà inscrites mais qui ont changé d'adresse sur la commune, ou qui ont une modification d'état-civil à communiquer (mariage, divorce) sont invitées à faire part de tout changement en mairie afin que leur carte électorale leur soit correctement adressée.

Planning de regroupement des déchets électriques et électroniques

Le prochain jour de collecte des déchets électriques et électroniques (pour particuliers) sur la déchetterie d'Elliant aura lieu le

jeudi 19 octobre

Nouveau commerçant ambulant :

"AFIYET Kebab", qui stationne désormais le mercredi en soirée sur la Grand-Place, de 18h à 21h30.
Il propose des "Kebab", sorte de sandwich garni de viandes rôties.
Pour plus d'informations : ☎06 68 34 61 11

La Vie des Associations



CREATION D'ASSOCIATION...

...qui proposerait :

✂ des cours d'arts plastiques pour enfants de 7 à 10 ans
* le mardi de 17h à 18h30

de 10h30 à 12h00

* ou le mercredi

✂ des cours d'arts plastiques pour adultes :
* le mardi ou le jeudi de 20h à 22h

Dans une ambiance détendue, s'initier au dessin et à la peinture, découvrir la sculpture sur différents matériaux, le modelage, et nombreuses techniques picturales... Toute personne intéressée peut prendre contact avec Delphine Baudoin, intervenante en Arts Plastiques, au 02 98 10 91 93 (après 18h)

La mise en place de l'activité nécessite la création d'une association : les personnes volontaires pour former le bureau seront les "très bienvenues"

Cours de Yoga

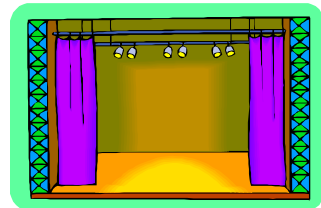
Mlle Séréna LABORDE propose des cours de yoga (asanas, pranayama, relaxation, méditation, pratiques vocales) le jeudi de 17h30 à 19h ou de 19h30 à 21h.



S oirée Inter-

Théâtre

samedi 14 octobre
20h30 à la salle polyvalente



En première partie, le Théâtre des Deux Lunes vous propose

SKYLIGHT

d'après l'œuvre de **David HARE**
avec **Brigitte Landrain** dans le rôle de Kyra, et **Paul Grenier** dans le rôle de Tom
dans une mise en scène de **Gérard Guéguen**

"Une pièce intimiste, une histoire d'amour sur fond de fracture sociale. On assiste à l'affrontement de deux êtres qui "boxent" avec leurs convictions, une pièce où se mélangent émotion et humour..."

En deuxième partie, la compagnie "Les Anes Animés" de St Yvi vous propose :

Tranches de Vie

un spectacle créé à partir de textes de **Roland Fichet**

"Votre voisine aime les ragots ? votre voisin est un peu original ! des histoires qui pourraient se passer près de chez vous ... A travers ces petites saynètes, la troupe vous fait rencontrer ces personnages. De la réunion politique aux histoires de voisinage, on passe par les fantasmes d'une Jeanne à ceux d'un Pierre Pidou ou d'une Mâme Yoc'h plutôt "décalés"

Entrée : adultes: 6€/ 12-16ans: 3€ / gratuit -12ans



Pour la troisième année , les membres de l'association Elliant-Koumandi Koura préparent le Vide-Jardin organisé au profit de nos amis guinéens



Vide-Jardin

dimanche 19 novembre
de 10h à 17h



à la salle des sports

※ une trentaine d'exposants: particuliers, associations de défense de l'environnement, techniciens du jardin...seront présents pour vous informer et vous conseiller

※ le S.I.V.O.M (tri sélectif), l'O.N.F, le SIVALODET (gestion de l'eau)...seront également présents à cette journée pour vous présenter les réalisations dans le domaine de la protection de la nature

※ sans oublier de nouveaux jeux avec Jakez, Jean-Marc et compagnie...

Renseignements et inscriptions ☎02 98 94 17 43

🍷❤️🌸 Etat-civil du mois d'Août

Naissances

Julie Poret, Ty Poul, le 12
Marina Coroller, 11b rue du Dr Laënnec, le 31

Mariages:

Jean-Louis Alibert et Stéphanie Garo, Hameau de Pennaneac'h, le 18

Décès :

Gérard Quentrec, Résidence St Gilles, le 26

Dates	PHARMACIES	MEDECIN DE GARDE : Composez le 15 Ce service vous donnera le nom du medecin de garde de votre secteur
01/10	CHICOY SAHIN ROSPORDEN ☎02 98 59 20 48	
08/10	HENRIO BANNALEC ☎02 98 39 80 33	
15/10	VILLEREY SCAER ☎02 98 59 40 57	
22/10	BUREL SCAER ☎02 98 59 40 65	
29/10 & 01/11	TORION ST YVI ☎02 98 94 73 05	

A LOUER à compter du 1^{er} novembre 2006 :

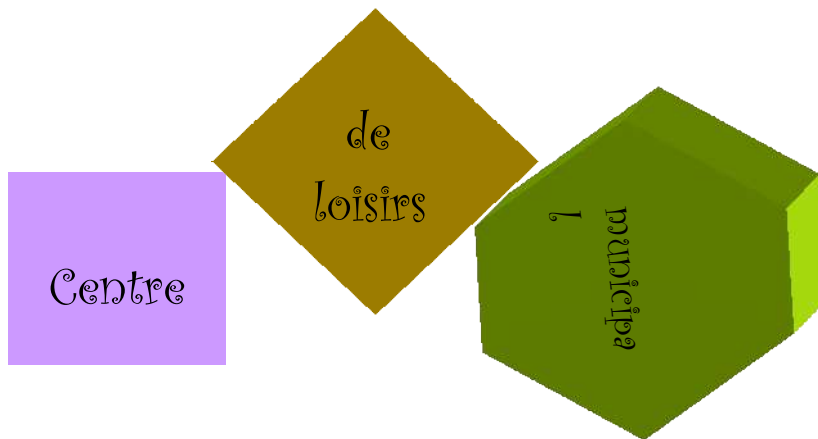
- un appartement T4 situé rue de la Mairie 1^{er} étage; loyer mensuel : 468,34€ + charges
 - un appartement T3 situé rue Pasteur, rez-de-chaussée; loyer mensuel : 455,03€ + charges
- Renseignements en mairie ☎02 98 10 91 11

Sortir à Elliant
en Octobre

- ❖ samedi 7 **14h30** Concours de boules "Doublettes sur sable" organisé par la Boule Sportive Elliantaise au boulodrome de Pennaneac'h
- ❖ samedi 7 **20h30** Assemblée générale du Cercle celtique Ar Vro Melenig à la salle polyvalente
- ❖ samedi 14 **20h30** Soirée inter-théâtrale proposée par le Théâtre des 2 Lunes d'Elliant et la compagnie "Les Anes Animés" de St Yvi à la salle polyvalente

❖samedi 21 20h30 Loto du Tennis Club de Rosporden à la salle des sports

❖dimanche 22 après-midi Bal annuel du Foyer des Genêts au restaurant Le Melenick



infos service jeunesse

RETOUR ETE ET CAMPS 2006...PROJETS 2007

Le service jeunesse invite tous les participants et leurs parents ainsi que tous les jeunes intéressés à participer à une rencontre expo-photos

VENDREDI 13 OCTOBRE
de 18h00 à 19h30
à la salle polyvalente

Cette rencontre sera l'occasion d'échanger avec les animateurs sur les

Camps maternels
Lutins -
Turlutins
Camps enfants
Voile- Théâtre -
Poney Indiens -
Multisports
Camps séjour
ados/pré-ados
Séjour Paris -
Camp Groix -

séjours, de découvrir les photos des camps et des activités d'été.
Enfin, jeunes et parents sont invités à faire part de leurs idées pour 2007 !!!

mercredis d'octobre

Les enfants auront le choix entre différentes activités manuelles et artistiques, jeux aux cabanes, visites aux ânes, jardinage, cuisine, jeux sportifs, ballades à vélo pour le club des 8/12ans ...

↳ Inscription en mairie ou à l'accueil périscolaire jusqu'au lundi soir précédant les mercredis



Avec la reprise de l'école, le service d'Aide aux leçons reprend de l'activité: nous recherchons donc à nouveau des bénévoles (étudiants, grands-parents...) pour pouvoir poursuivre ce service auprès des enfants en difficulté de l'école élémentaire publique. Il n'est pas besoin d'avoir une formation spécifique. Cette aide a lieu le lundi et le jeudi de 17h à 17h45 sous la coordination de Grégory. Renseignements auprès de Grégory en mairie ☎02 98 10 91 11 ou à la Maison de l'Enfance ☎02 98 94 10 42 à partir de 16h30.

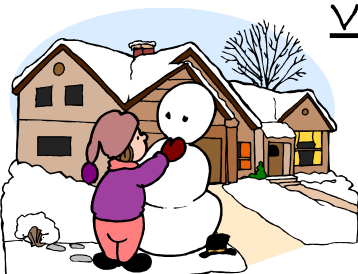
infos prochaines vacances-infos prochaines vacances - infos prochaines vacances- infos



vacances d'Automne

Le CLSH accueillera les enfants de 3 à 12 ans à la Maison de l'Enfance du **mercredi 25 octobre au vendredi 3 novembre**. Il sera fermé le mercredi 1^{er} novembre. Nous proposerons aux enfants diverses animations : festival du cinéma, visite de l'expo "Masques" à l'Abbaye de Daoulas...

Les programmes seront distribués aux enfants dans les écoles le mardi 3 octobre. Toutes les inscriptions seront prises en compte jusqu'au samedi 14 octobre (et après cette date, dans la limite des places disponibles). Renseignements en mairie ☎02 98 10 91 11



vacances de Noël

Le Centre de loisirs ne pourra ouvrir qu'une semaine sur les quinze jours de congés scolaires.

Afin de mieux répondre aux besoins, nous proposons aux familles concernées de faire part de leur préférence d'ouverture à la mairie
(**1^{ère} semaine** : du 26 au 29 décembre **ou 2^{ème} semaine** : du 2 au 5 janvier) avant le samedi 14 octobre

ADOS - PRE ADOs



L'ESPACE JEUNES

7 rue de la mairie, ☎02 98 94 19 20 multimedia.elliant@wanadoo.fr

- il concerne les jeunes de 11 à 17 ans
 - animateurs : Stéphane Bergot et H  l  ne Denoix
 - lieu : 7 rue de la Mairie + activit  s sportives    la salle des sports

HORAIRES PENDANT LA PERIODE SCOLAIRE

- mercredi 14h00 / 15h45 Salle des sports
16h00/17h30 Espace Jeunes
- vendredi 16h15/19h00 Espace Jeunes
- samedi 14h00/17h30 Espace Jeunes

Conditions d'accueil :

Pour avoir accès à l'Espace Jeunes, à la salle des sports et participer aux animations, une autorisation parentale est **obligatoire** (feuille jaune à demander à l'Espace Jeunes)



Activité "Arts plastiques"

Il reste quelques places pour les cours du vendredi de 17h30 à 19h30, tous les 15 jours

1 cours de 11-13 ans

1 cours de 13-17 ans

Tarif = 17€ le trimestre (engagement à l'année)

Contact : Delphine ☎ 02 98 10 91 93

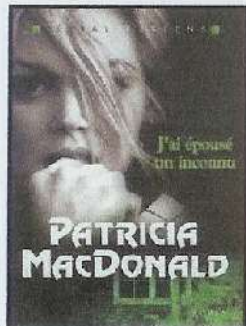
Mairie ☎ 02 98 10 91 11



BIBLIOTHEQUE MUNICIPALE

4, rue Brizeux – 29370 ELLIANT – tél 02.98.94.14.79
Courriel : elliant.bibliotheque@wanadoo.fr
Site internet <http://bibliotheque.elliant.free.fr>

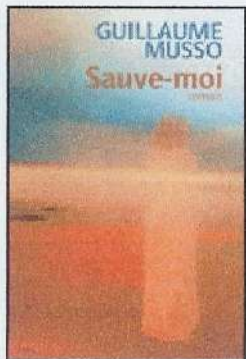
Quelques livres à découvrir



" J'ai épousé un inconnu "
de Patricia Macdonald
(Ed. Albin Michel)

Jeunes mariés. Bientôt un enfant. Le bonheur parfait. Pour leur lune de miel, Emma et David ont choisi une simple cabane en forêt. Mais l'escapade amoureuse vire à la tragédie ...

Roman Policier



" Sauve-moi "
de Guillaume Musso (Xo Editions)

Le hasard les réunit le temps d'un week-end à New York. Il est veuf et se prétend marié, elle est serveuse et se prétend avocate. Qu'importent les petits mensonges, le coup de foudre est magique et dévastateur ! Deux jours plus tard, l'avion de Juliette explose en plein vol. Sam désespéré ignore que leur histoire ne fait que commencer...

Roman



" Mes amis Mes amours "
de Marc Lévy
(Ed. Robert Laffont)

Dans le « village français », au cœur de Londres, une histoire d'amitié, des histoires d'amour – les personnages d'une comédie déjantée entre les mains de Marc Lévy...

Roman

Ateliers multimédia



NOUVEAU

La bibliothèque est désormais équipée de deux nouveaux postes multimédia connectés à internet.

Le service multimédia est ouvert à tous et gratuit (sans adhésion) lors des permanences de la bibliothèque

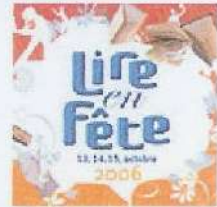
Plusieurs types d'ateliers sont proposés :

1. En consultation libre

- o Accès à Internet pour vos recherches personnelles, pour découvrir des sites ...
- o Consultation de cédéroms [plus de 200 cd rom]
- o Traitement de texte, CV, ...

Lire en Fête 2006

Comme chaque année, la bibliothèque propose de découvrir une exposition à l'occasion de Lire en fête 2006



Du 11 octobre au 10 Novembre, venez découvrir l'exposition « Bibliothèque, mémoires et lieux de vie ».

Cette exposition retrace l'histoire des bibliothèques, l'évolution de leurs missions et les perspectives d'avenir.

Une bonne synthèse, illustrée de façon attrayante par des exemples de bibliothèques françaises contemporaines.

Des animations seront proposées au cours du mois d'octobre. Pour en savoir plus, rendez vous sur le site de la bibliothèque et dans la presse.

Site internet : <http://bibliotheque.elliant.free.fr>

Horaires d'ouverture

MARDI	16H30 – 19H00	en période scolaire
	18H00 – 19H00	pendant les vacances
MERCREDI	14H00 – 15H00	
SAMEDI	11H00 – 12H00	
DIMANCHE	11H00 – 12H00	

Pas d'inscription, consultation par plage d'une demi heure (selon l'affluence)

2. Ateliers accompagnés

(avec Stéphane, le Mardi entre 16h30 et 19h00)

Vous souhaitez vous initier à l'informatique, développez vos connaissances

- o Internet : découverte et navigation
- o Traitement de texte, Tableur
- o Recherche avancée sur Internet (moteurs de recherches, ...)
- o E mail : présentation des fonctions principales
- o Atelier photo numérique, retouche d'images
- o Atelier à la demande (création de pages personnelles, blog,)

contact Stéphane Bergot : 02.98.94.14.79 – 02.98.94.19.20