



ELLIANT

Mairie Infos

Bulletin d'informations municipales

Mairie d'Elliant – rue Brizeux – 29370 ELLIANT

n°202 – décembre 2007

☎ 02 98 10 91 11 – Fax: 02 98 94 12 22 – Courriel: mairie.elliant@fr.oleane.com

vous pouvez consulter le bulletin municipal en ligne sur le site internet de la commune :

<http://www.elliant.fr>

LE POINT SUR LES CHANTIERS COMMUNAUX

❖ INFRASTRUCTURES ET RESEAUX

☒ Les travaux d'aménagement du bourg (rue Maurice Bon et rue Pierre Loti) sont terminés depuis le printemps. Le traçage des voies piétonnes et la mise en place du mobilier urbain ont suivi à la fin de l'été.

Reste à réaliser : un petit aménagement au bas de la rue Pierre Loti pour ralentir la vitesse des véhicules.

☒ VCn°13 -Route de Tourc'h - La première phase de travaux vient de se terminer : élargissement et déplacement de talus. La deuxième phase (enrobés) sera réalisée au printemps prochain

☒ Assainissement – La septième tranche est en partie réalisée. Elle permettra de desservir le terrain situé près de la Maison de Retraite (sur lequel l'OPAC va construire douze logements locatifs dont trois en location-accession) , le futur CLSH et la finition de la rue Pasteur. Une tranche conditionnelle (route de Tourc'h) sera réalisée début 2008

☒ Cité Chalonic : après le remplacement de la conduite d'eau potable, la chaussée et les trottoirs ont été remis en état

❖ BATIMENTS

☒ Le casernement des pompiers a été inauguré en Septembre en présence du Préfet et des responsables du SDIS

☒ de nouveaux vestiaires ont été mis en service au stade de Keryannick et les anciens vestiaires réhabilités

☒ remplacement des fenêtres à l'école primaire et sur les bâtiments de la mairie

☒ le Centre de Loisirs est en cours de construction. Les travaux de gros-oeuvre ont pu se dérouler dans de bonnes conditions climatiques, il est actuellement hors d'eau. Il devrait être opérationnel pour le mois d'Avril

❖ EAU POTABLE

Les travaux de mise en exploitation du forage de Bois Daniel viennent de démarrer, et pour l'été, une nouvelle ressource sera disponible en cas de besoin.

Parallèlement, un suivi piézométrique est mené pour vérifier s'il y a lieu d'agrandir le périmètre de protection du captage, car le taux de nitrates reste encore supérieur à 50mg/l pendant quelques mois de l'année.

❖ DIVERS

☒ Colombarium-Jardin Public : Les travaux sont bien engagés. Des emplacements seront proposés aux familles des défunts. Ce nouveau mode d'inhumation correspond de plus en plus au souhait de la population. Le jardin public sera équipé d'une aire de jeux pour les enfants, et les pelouses et plantations réaménagées.

☒ Jardins du Presbytère : deux terrasses viennent d'être engazonnées; la terrasse du bas sera prochainement plantée en merisiers et noyers, avec l'aide d'un groupe d'étudiantes en Master «*Métiers du Patrimoine*», qui feront intervenir les écoliers elliantais (voir page de présentation dans ce bulletin); de petits travaux de maçonnerie et de nettoyage restent encore à faire

☒ Camping : vingt-quatre emplacements de mobile-homes viennent d'être équipés; il reste à finir les pelouses et les haies

❖ HABITAT - LOGEMENT

☒ un nouveau lotissement communal verra le jour en 2008: la Résidence de Land Blei, avec dix-huit lots, dont une quinzaine de lots sont déjà réservés

☒ l'OPAC de Quimper-Cornouaille vient d'obtenir un permis de construire pour douze logements locatifs à Stang Louvard (dont trois logements en location-accession).

☒ Le plan local d'urbanisme en vigueur depuis le 12 février fait actuellement l'objet d'une modification afin de régler quelques problèmes d'occupation des sols, certains zonages ayant été contestés par la Chambre d'Agriculture.

◎ Prochaines élections municipales

En 2008, se dérouleront les élections municipales. Les personnes récemment installées à Elliant ne doivent pas oublier de s'inscrire en Mairie avant le **31 décembre 2007** (se munir d'une pièce d'identité et d'un justificatif de domicile).

Les jeunes gens et jeunes filles qui auront atteint la majorité pour le 28 février 2008 (né(e)s entre le 1er mars 1989 et le 28 février 1990) ont reçu un courrier de la mairie les informant qu'ils sont inscrits automatiquement (inscription d'office). Ceux et celles qui n'auraient pas reçu ce courrier doivent se présenter en mairie en vue de leur inscription, avant le **31 décembre 2007**.

Les ressortissants des autres *Etats membres de l'Union Européenne* peuvent demander à être inscrits sur les listes électorales complémentaires en vue des élections municipales et européennes à venir, également avant le **31 décembre 2007** (se munir d'une pièce d'identité et d'un justificatif de domicile).

◎ EPANDAGE DES BOUES DE LA STATION D'EPURATION

La commune recherche des parcelles pour l'épandage des boues de la station d'épuration. La mise à disposition de parcelles fait l'objet d'une étude de valorisation par un bureau spécialisé, ainsi qu'un suivi et un contrôle de qualité des épandages (2 analyses de boues par an et analyse de sol).

L'agriculteur bénéficiera :

- d'une fertilisation gratuite à laquelle s'ajoutera éventuellement un complément de fumure si les analyses décèlent un manque de certains éléments,
- du labour gratuit

Les personnes intéressées sont invitées à se faire connaître en contactant les services de la Mairie

⊙ **Urbanisme du 16/10 au 15/11/07**

	Nom et Prénom	Adresse	Nature de la demande	Date accord
PERMIS DE CONSTRUIRE	KERGOURLAY Henri	Penvern	Bâtiment agricole	22/10
	LE COM Romain	Penprat	Habitation	29/10
	MONFORT Damien	Stang Asquel	Habitation	22/10
	LE DU Patrice	Kervriou	Extension habitation	02/11
DECLARATION DE TRAVAUX	RAOUL Jean MORILLON Sandrine	24 hameau Keryannick 5 hameau Pennaneac'h	Abri de jardin Pose 2 Velux	12/10 12/11
CERTIFICATS D'URBANISME	BIDON Cyrille	Kerverniou	Changement de destination d'un bâtiment agricole	12/11

⊙ **RECENSEMENT DE LA POPULATION ELLIANTAISE**

**Toute la population vivant à ELLIANT
sera recensée entre le 17 janvier et le 16 février 2008**

Depuis janvier 2004, le comptage traditionnel organisé tous les huit ou neuf ans est remplacé par des enquêtes de recensement annuelles.

Ce nouveau recensement repose sur un partenariat plus étroit entre les communes et l'Insee. Ainsi, les informations produites seront plus fiables, plus récentes et permettront d'adapter les infrastructures et les équipements à vos besoins (nombre de crèches, d'hôpitaux, de logements, d'établissements scolaires, d'enseignants, etc.).

La nouvelle méthode de recensement distingue les communes en fonction d'un seuil de population fixé à 10 000 habitants.

Les communes de moins de 10 000 habitants, comme **Elliant**, font l'objet d'une enquête de recensement exhaustive tous les cinq ans. Elles ont été réparties par décret en cinq groupes - un par année civile. Ces groupes ont été constitués sur des critères exclusivement statistiques.

Ainsi, chaque année, l'ensemble des communes de l'un de ces groupes procèdent au recensement de leur population. Au bout de cinq ans, toutes les communes de moins de 10 000 habitants auront été recensées et 100 % de leur population aura été prise en compte.

Elliant fait partie du groupe de communes recensées en 2008.

À partir du jeudi 17 janvier 2008, vous allez donc recevoir la visite d'un agent recenseur. Il sera identifiable grâce à une carte officielle tricolore sur laquelle figurent sa photographie et la signature du maire. L'agent recenseur viendra déposer à votre domicile les documents suivants : une feuille de logement, un bulletin individuel pour chaque personne vivant habituellement dans le logement recensé, ainsi qu'une notice d'information sur le recensement et sur les questions que vous pouvez vous poser. L'agent recenseur peut vous aider à remplir les questionnaires. Il les récupérera lorsque ceux-ci seront remplis.

Si vous êtes souvent absent de votre domicile, vous pouvez confier vos questionnaires remplis, sous enveloppe, à un voisin qui les remettra à l'agent recenseur. Vous pouvez aussi les retourner directement à votre mairie ou à la direction régionale de l'Insee. **Les questionnaires doivent être remis aux agents recenseurs ou retournés à la mairie ou à l'Insee avant le 16 février 2008.**

Votre réponse est importante. Pour que les résultats du recensement soient de qualité, il est

indispensable que chaque personne enquêtée remplisse les questionnaires qui lui sont fournis par les agents recenseurs. Participer au recensement est un acte civique. Aux termes de la loi du 7 juin 1951 modifiée, c'est également une obligation.

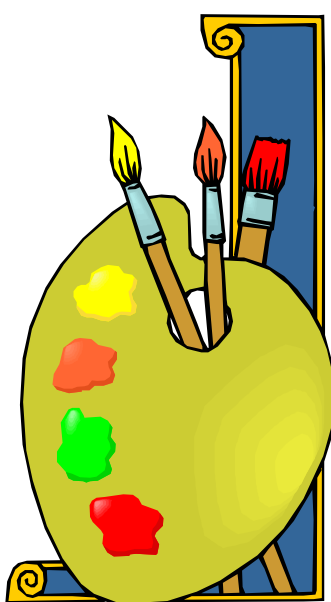
Enfin, **toutes vos réponses sont absolument confidentielles**. Elles sont ensuite transmises à l'Institut national de la statistique et des études économiques (Insee) et ne peuvent donner lieu à aucun contrôle administratif ou fiscal.

Pour obtenir des renseignements complémentaires, contactez votre mairie au 02 98 10 91 11.

Les premiers résultats de cette enquête seront disponibles sur le site **www.insee.fr** à partir de janvier 2009.

©Du nouveau à Elliant...

COACH EN DECORATION



*Vous voulez tout changer,
relooker votre intérieur !!!
Je peux vous aider
Je me déplace à votre domicile
Ensemble, nous recherchons
les différentes solutions,
peinture ou pose de papier
Je vous accompagne à la mise
en œuvre de votre décoration
Pour tous renseignements :
Corinne Caroff
Lanniec
29370 Elliant
☎ 02 98 94 12 10 📞 06 67 05 37 39
co-de-co@orange.fr*

PLACO-PLATRE: ALIZES ISOLATION

Philippe Dominique MARTINOLA, Patrick DELPIERRE
3 Rue de l'Eglise, Elliant
☎ 02 98 94 10 56 ou 📞 06 79 00 56 74

©Solidarité Paysans du Finistère

Vous êtes agriculteurs et vous vous questionnez sur votre situation financière? Spécialisée dans l'accompagnement des agriculteurs en difficulté financière, l'association met à disposition un Point d'Information Itinérant dans le département. L'association vous propose une information juridique actualisée, donne des conseils financiers, juridiques ou techniques. Le point d'information est aussi un lieu d'échanges. N'hésitez pas à leur rendre visite.

Renseignements: 02 98 52 48 60 de 9h à 12h et de 14h à 17h, ou solidarite.paysans29@free.fr

La Vie des Associations

Bureau des Associations:

Stéphane Bergot se tient à la disposition des bénévoles d'associations elliantaises pour la réalisation de différentes tâches :

- ↳ réservation des salles et du matériel communal
- ↳ aide à la réalisation de travaux graphiques (affiches, flyers...)
- ↳ aide à la gestion d'une association par les outils informatiques (tableur, traitement de texte...)
- ↳ aide à la réalisation de site internet

Un photocopieur est en libre service pour une quantité limitée de photocopies les mardis, mercredis et vendredis de 9h à 12h

Contact : Stéphane Bergot, bureau des Associations ☎02 98 94 19 20 (mairie)

Sophrologie & relaxation

Jean-Pierre Salaün rappelle que l'association « Arts et Sérénité » propose des cours de sophrologie/relaxation tous les jeudis de 18h30 à 19h30 à la salle polyvalente. Il propose deux cours d'essai. Renseignements au 06 32 22 89 01

Les 10 ans du jumelage d'Elliant avec Mountbellew-Moylough, en Irlande



Bientôt 10 ans que la charte de jumelage d'Elliant avec Mountbellew et Moylough, en Irlande (comté de Galway) était signée outre-Manche ! Les années passent, tissant des liens toujours aussi forts, avec nos amis irlandais, que nous voyons régulièrement, une année à Elliant, une année à Mountbellew.

Des activités très variées ont égayé ces dix dernières années : outre les voyages annuels, des camps-chantiers ont permis aux jeunes d'Elliant et de Mountbellew de vivre des expériences communes enrichissantes en Irlande et en Bretagne. Des échanges scolaires ont également eut lieu entre L'Institut Rural et l'école d'agriculture de Mountbellew, également entre une classe d'un collège de Mountbellew et un collège concarnois (faute d'un collège à Elliant). Des échanges par internet existent aussi entre nos écoles primaires et celles de Mountbellew et Moylough. Quelques jeunes d'Elliant ont travaillé ou trouvé des stages nécessaires à leurs études grâce à cette relation particulière entre nos villages. Depuis que le Comité de Jumelage existe, de nombreux elliantais ont ainsi saisi l'opportunité pour découvrir ce magnifique pays celtique en compagnie de quelques habitués de l'Irlande : en effet, partir en groupe aide beaucoup, que ce soit dans les relations avec les irlandais, ou dans la découverte des « meilleurs coins » à visiter.

En 2008, nous vous offrons à nouveau la possibilité de partir au pays des tourbières, de la musique des pubs, des « moutons à tête noire » et des maisons colorées... : un voyage sera organisé du **18 au 25 juillet**, un programme particulièrement riche sera concocté par nos amis irlandais pour fêter les 10 ans de notre jumelage.

Après avoir étudié les différentes solutions de transport, il semble que nous nous acheminions vers un voyage « Bateau + Car » : Car pour aller à Roscoff, puis bateau, et car irlandais pour rejoindre Mountbellew. Cette formule a de nombreux avantages : convivialité du transport en commun, coût plus faible que l'avion ou le passage du bateau avec un véhicule, et, pour les plus stressés, cela évite d'avoir à conduire à gauche... !

Nous invitons donc toutes les personnes intéressées par ce voyage estival à assister à une réunion d'information le

Vendredi 7 décembre à 20h30 à la salle polyvalente

Nous pourrions ainsi vous exposer ce voyage plus en détails, et répondre aux questions que vous vous posez.

Les personnes intéressées mais qui ne peuvent pas participer à cette réunion devront se signaler au plus tôt auprès de la présidente du comité, car pour des raisons de coûts et d'organisation les inscriptions devront être faites rapidement.

Contact : la présidente, Annick Gourmelon 02 98 94 10 60

TELETHON 2007 à Elliant samedi 8 décembre

Programme des manifestations

à partir 7h sur la Grand-Place: vente de croissants

14 h salle polyvalente :

Café gâteaux avec animations musicales

Dégustations de Chouchen

Concours de pétanques

Maquillage

Ballades avec les ânes

Salle des sports à partir 14h:

Match de Basket

Derrière le camping de 13h30 à 17h30 : le samedi 8 décembre et le dimanche 9 décembre

Baptêmes et démonstrations de 4/4

Merci aux associations ACE, APE, Koumandi Koura, Musiques au pays Méléniq, Les « chemins de terre », CMJ, basket ...

LES MOTARDS ROULENT POUR LE TELETHON :

Samedi 8 décembre : grand rassemblement motard à Lesneven (29N) au profit du Téléthon. (Edition 2006: 1500 motards venus de toute la Bretagne, auxquels il faut rajouter 1800 spectateurs = 25 270€ au profit de l'AFM).

A partir de 10h, baptêmes de motos ouvert à tous, démonstrations de trial, exposants, stunts, espace dépôt-vente (gratuit)

15h30 : départ de la balade pour le tour de la côte des Légendes

Renseignements : 06 80 85 59 11 Site internet : www.moto29.com



Des bobines et...débattons

La section cinéma documentaire de l'Amicale Laïque d'Elliant

Des bobines et...débattons ! cherche à créer un espace d'information et de débat autour du cinéma documentaire indépendant.

Les films que nous allons programmer constituent un contrepoint à l'information diffusée par une masse croissante de média (audiovisuels et écrits) de plus en plus inféodée aux pouvoirs tant politiques qu'économiques. En revendiquant un point de vue particulier et assumé sur le monde contemporain, le cinéma documentaire indépendant diffuse une information à contre courant. En ce sens, il fournit aussi une occasion aux spectateurs de confronter leurs réactions et leurs idées sur les thèmes abordés.

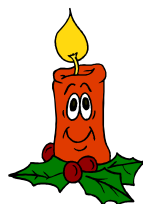
Les succès inattendus de films comme *Le cauchemar de Darwin*, *We feed the world*, ou des films de Mickael Moore et les débats qu'ils ont suscités montrent clairement que le public ne se satisfait plus d'une vision monolithique du monde qui se pare d'un illusoire principe « d'objectivité ». Les films que nous allons programmer et les débats qui s'en suivront traiteront d'économie, d'organisation des systèmes sociaux, des rapports nord-sud ou d'écologie. Certains de ces films ont pu être diffusés à la télévision, d'autres pas. Dans tous les cas, les débats, eux, seront inédits, animés et, n'en doutons pas, conviviaux.

Les projections-débats auront lieu *les deuxièmes vendredis du mois à 20h30* à la salle polyvalente d'Elliant. L'entrée est libre, mais la participation aux frais sur la base du volontariat est possible.

Première projection-débat :
VENDREDI 14 DECEMBRE : L'AFFAIRE CLEARSTREAM

expliquée à un ouvrier de Daewoo
un film de Denis Robert et Pascal Lorent
75mn – couleur- 2003

Pour tout renseignement complémentaire, contacter Nicolas Le Coq au 02 98 10 92 61



L'association des parents d'élèves des écoles publiques d'Elliant organise un

Marche de Noël
le dimanche 16 décembre

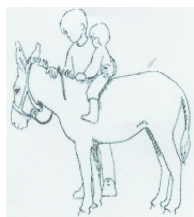
à la salle polyvalente, de 10 heures à 17 heures

Venez nombreux, en famille : une dizaine d'exposants et artisans pour des idées cadeaux originales (bijoux, tableaux, chocolats, paniers, bougies...)

Ambiance de fête avec dégustations

Un stand au profit de l'association sera mis en place (crêpes, gâteaux et vin chaud) avec également plusieurs réalisations sur le thème de Noël élaboré par les enfants

Présence du Père Noël ...



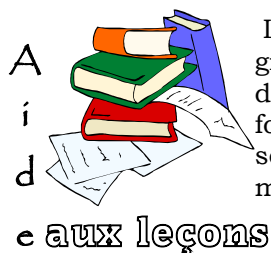
KERYÂNE
Ferme de Keryannick
29370 ELLIANT
02 98 10 90 66
keryannick@aol.com

Le club des Aneries qui concerne les enfants de 3 à 7 ans sera ouvert pendant **les vacances de Noël**

Les samedis 22 Décembre 2007 et 5 Janvier 2008 de 15h30 à 17 heures.

Quelques places seront réservées le matin aux enfants qui font la sieste.

Inscriptions auprès d'Isabelle Postec au 02 98 10 90 66



Le service d'Aide aux leçons recherche toujours des bénévoles (étudiants, grand-parents...) pour pouvoir poursuivre ce service auprès des enfants en difficulté de l'école élémentaire publique. Il n'est pas besoin d'avoir une formation spécifique. Cette aide a lieu le lundi et le jeudi de 17h à 17h45 sous la coordination de Grégory. Renseignements auprès de Grégory en mairie (02 98 10 91 11 ou à la Maison de l'Enfance à partir de 16h30 au 02 98 94 10 42

Sortir à Elliant

en décembre

- Samedi 1er** Fest-Noz de la Nuit Jaune, organisé par le **Cercle Celtique d'Elliant** à partir de 18h à la salle des sports d'Elliant
- vendredi 7 & samedi 8** Téléthon proposé par un collectif d'**associations elliantaises** dans la journée au bourg d'Elliant
- dimanche 16** Marché de Noël organisé par l'A.P.E. des écoles publiques de 10h à 17h à la salle polyvalente
- vendredi 21** Arbre de Noël de l'école **Ste Anne** à la salle polyvalente

Etat-Civil du mois d'octobre

Naissances :

Enora Le Du, Kervriou, le 5
Noa Lahaye, 7 hameau Pennaneac'h, le 11
Maude Montfort, 5 rue Pasteur, le 14
Maelie Hamon, 47 hameau Pennaneac'h, le 22
Fanny Le May, 19 rue Laënnec, le 19
Enzo Juet, 23 hameau de Keryannick, le 27
Tiago Yvinou, 23 bis rue Pasteur, le 31
Alisson Gojon, 38 bis hameau Pennaneac'h, le 31

Décès :

Marguerite Rolland, veuve Eaül, Stang Kerhor, le 11
Joseph Kervran, rue Chalonic, le 14

	PHARMACIES DE GARDE	
02/12	POIRIEL PONT-AVEN 02 98 06 00 48	<u>Service de garde des médecins :</u> composez le 15 Ce service vous donnera le nom du médecin de garde sur votre secteur
09/12	GRELIER BANNALEC 02 98 39 80 36	
16/12	BOEDEC CORAY 02 98 59 12 16	
23/12 & 25/12	TORION ST YVI 02 98 94 73 05	
30/12 & 01/01	BUREL SCAER 02 98 59 40 65	

LE CENTRE DE LOISIRS MUNICIPAL

Maison de l'Enfance-Rue Pasteur ☎02 98 94 10 42

Le Centre de Loisirs accueille les enfants de 3 à 12 ans à la demi-journée, à la journée, avec ou sans repas, de 9h à 17h. Service d'accueil à partir de 7h30 et jusqu'à 19h. Les activités sont présentées aux enfants chaque matin au cours de « la réunion », au cours de laquelle ils ont la possibilité de s'y inscrire et/ou de proposer d'autres activités (dans la limite des possibilités du Centre)



LES MERCREDIS DE DECEMBRE

MATINS

Atelier des P'tits Bouts
Club CPN: «Un enfant, un arbre » pour le
nouveau Centre de Loisirs

Installation et décoration du sapin de Noël
Club des 8/12: initiation au rugby

Grand Jeu: «A la recherche du Père Noël »

APRES-MIDIS

MERCREDI 5

Activités manuelles
Club 8/12: à la recherche des
pierres de Coadry

MERCREDI 12

Activités manuelles
Spectacle (6/7ans): «La Bossa Fataka »
de Rameau **D:14h-R: 16h45**

MERCREDI 19

Spectacles : **D: 14h – R: 16h45**
« Zig Zag » (6/7ans)
« Mabel Spring » (8/12ans)

Ouverture Vacances de Noël

du mercredi 26 au vendredi 28 décembre 2007 et du mercredi 2 au vendredi 4 janvier 2008
Fermeture les 24, 25 et 31 décembre et 1er janvier. Les programmes seront distribués aux enfants
dans les écoles le mardi 4 décembre. Toutes les inscriptions seront prises en compte jusqu'au
samedi 15 décembre (et après cette date, dans la limite des places disponibles)
Renseignements en mairie au 02 98 10 91 11



L'ESPACE JEUNES

7 rue de la Mairie ☎02 98 94 19 20 multimedia.elliant@wanadoo.fr

- il concerne les jeunes de 11 à 17 ans
- Responsables : Stéphane Bergot et Hélène Denoix
- lieu : 7 rue de la mairie + activités sportives à la salle des sports

Conditions d'accueil : les accueils (Espace Jeunes ou Salle des sports) ont lieu :

- durant la période scolaire
 - mercredi : salle des sports de 14h à 15h45 , Espace Jeunes de 15h45 à 17h30
 - vendredi : Espace Jeunes de 16h à 17h30
 - samedi : Espace Jeunes de 14h à 17h30
- pendant les vacances scolaires : tous les jours de 14h à 17h30

Les animations se font à l'initiative des jeunes, dans différents domaines (sportifs, musicaux, culturels, multimédias...) et de manière diverse (sorties, chantiers, activités, jeux, matchs...)

VACANCES D'HIVER

Du lundi 24 décembre au vendredi 4 janvier. Le programme des activités sera disponible à l'Espace Jeunes et en mairie à partir du mercredi 5 décembre.

CAMP SKI EN SAVOIE ***au coeur du Massif des Bauges*** ***camp de 8 jours*** ***du vendredi 22 février au dimanche 2 mars***

Activités

Ski alpin et ski de fond, initiation à la raquette, randonnées, veillées, cuisine montagnarde, activités diverses suivant les souhaits du groupe...

Organisation

Les jeunes, par petits groupes, seront accompagnés par les animateurs dans l'élaboration de leurs vacances (activités, budget, économat, transport...)

Participation aux frais

250€ pour Elliant et Tourc'h (sous réserve que l'adolescent s'engage à participer aux actions d'autofinancements de l'association Adoloisirs)

Tarif extérieur : 450€

Réduction du coût possible suivant le quotient familial; bons vacances ou chèques vacances à fournir à l'inscription. Possibilité de payer en plusieurs fois, acompte de 50€ à verser à l'inscription

Réunion d'information et d'organisation
samedi 14 décembre à 11h à l'Espace Jeunes

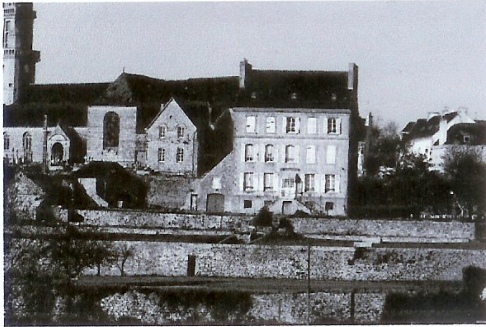
Il reste encore des places; pour les jeunes intéressés qui n'ont pas pu participer au Troc&Puces, il leur sera possible de participer à d'autres actions d'autofinancement (chasse à l'oeuf ou Troc-Puces de 2008).

Ce camp s'adresse *prioritairement* aux jeunes de 14 à 17 ans. Début janvier, les éventuelles places disponibles seront ouvertes *aux jeunes de 13 ans*.

ÇA BOUGE à ELLIANT !

Katell JAOUEN, Aurore PIGNOUX et Virginie GENTREAU vous présentent :

« LES JARDINS DU PRESBYTERE D'ELLIANT »



Connaissez-vous les jardins du Presbytère ?

Composés de quatre terrasses, ces jardins présentent un atout patrimonial considérable et méritent qu'on les valorise tant d'un point de vue local que touristique. Le dessin des jardins a été réalisé en 1999 par M. Jacques de Gésincourt, paysagiste spécialisé dans les jardins anciens. Actuellement, les travaux de consolidations et de sécurisation du site prennent fin, et le jardin qui pour l'instant est simplement engazonné va bientôt pouvoir accueillir les plantations. Pour plus de renseignements : (Rubrique > connaître Elliant > Patrimoine).

Qui sommes nous ?

Nous sommes en Master 1 Métiers du Patrimoine, à l'Université de Bretagne Occidentale, à Quimper.

Dans le cadre de notre formation, nous devons mettre en place un projet professionnel qui s'achèvera en mars 2008, autour de la réhabilitation des jardins du Presbytère d'Elliant.

Que proposons-nous ?

Pour redonner de l'ampleur et une certaine dynamique à ce projet, nous proposons de mettre en place différentes actions. Courant mars 2008, une journée événementielle sera organisée dans ces jardins, afin de vous les faire découvrir ou redécouvrir. Des plantations seront alors effectuées et plusieurs activités vous seront proposées. En parallèle, nous allons réaliser des ateliers pédagogiques sur les fruits et les légumes, dans certaines classes des écoles elliantaises.

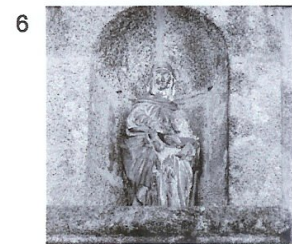
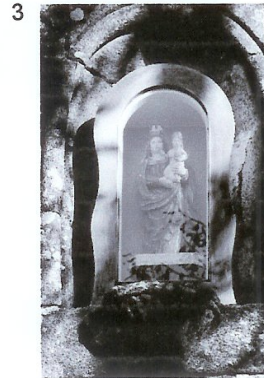
Nous sommes également à la recherche de tous clichés anciens de la commune d'Elliant (bourg, jardin du presbytère, ...) en vue d'une future exposition. Si vous en avez, n'hésitez pas à prendre contact avec nous.

**NOUS AVONS BESOIN DE TOUT VOTRE SOUTIEN
POUR MENER A BIEN CES PROJETS !**

En attendant cette journée, nous vous proposerons régulièrement des petits jeux, pour mettre en pratique vos connaissances sur le Patrimoine de votre ville

A votre avis, à quels monuments appartiennent ces sculptures ?

(Réponses dans le prochain bulletin communal)



PS : Si vous avez des remarques ou des questions à ce sujet, n'hésitez pas à nous en faire part en nous contactant par e-mail (jaouen.katell@orange.fr ; aurore.pignoux@laposte.net ; gentreauvirg@hotmail.com), ou en glissant vos suggestions dans la boîte aux lettres de la mairie



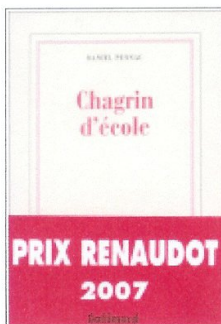
BIBLIOTHEQUE MUNICIPALE

4, rue Brizeux – 29370 ELLIANT – tél 02.98.94.14.79

Email : elliant.bibliotheque@wanadoo.fr

Site internet <http://bibliotheque.elliant.free.fr>

Quelques livres à découvrir



" Chagrin d'école "

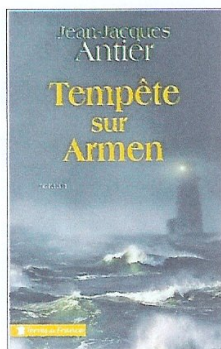
de **Daniel PENNAC**

(Ed. Gallimard) - Prix Renaudot 2007

" Chaque soir de mon enfance, je rentrais à la maison poursuivi par l'école. Quand je n'étais pas le dernier de ma classe, c'est que j'en étais l'avant-dernier ".

L'auteur nous livre ici des souvenirs autobiographiques mêlés de réflexions sur les dysfonctionnements de l'institution scolaire.

Roman adultes



" Tempête sur Armen "

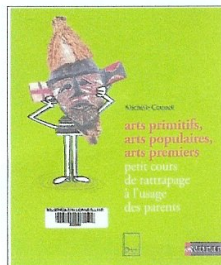
de **Jean-Jacques ANTIER**

(Ed. Presse de la Cité)

L'histoire d'un gardien du phare d'Armen, le plus dangereux au monde, situé au large de la pointe du Finistère.

Mars 1941, Gildas Kerdaniel réalise son rêve d'enfance. Il découvre un quotidien rude, à la merci des éléments : Tempêtes, assauts incessants des vagues, sans compter la solitude, l'enfermement et la folie qui guette.

Roman adultes

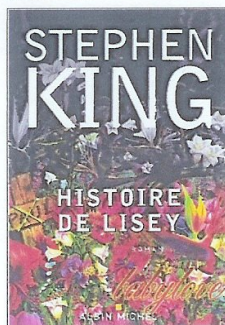


" Arts primitifs, arts populaires, arts premiers "

De **Michèle COQUET** (Ed. Nathan)

Les questions que peuvent se poser les enfants devant les objets " venus d'ailleurs " rejoignent celles qui occupent l'esprit des adultes occidentaux.

Documentaire jeunesse



" Histoire de Lisey "

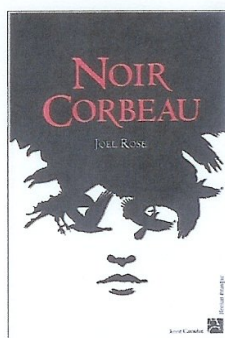
de **Stephen KING**

(Ed. Albin Michel)

Pendant vingt-cinq ans, Lisey a partagé les secrets et les angoisses de son mari romancier.

A sa mort, désespérée, elle s'immerge dans les papiers laissés par lui, s'enfonçant toujours plus loin dans les ténèbres qu'il fréquentait.

Suspence adultes



" Noir corbeau "

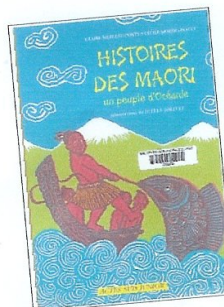
de **Joel ROSE**

(Ed. Anne Carrière)

L'histoire d'un crime, d'un poète et d'une ville.

1841, le meurtre sanglant de Mary Rogers traumatise la société new-yorkaise et inspire à Edgar Allan Poe une de ses nouvelles les plus célèbres. L'affaire ne sera jamais résolue.

Roman adultes



" Histoires des Maori " - " Histoires des Jawi "

de **Claire MERLEAU-PONTY – Cécile MOZZICONACCI**

Pierre LE ROUX (Ed. Actes Sud Junior)

Pour découvrir les peuples de la terre, ces histoires merveilleuses, que les anciens racontent aux plus jeunes, ont été recueillies dans les villages par des ethnologues, puis traduites.

Contes enfants

Service multimédia



Lors des permanences de la bibliothèque.

Ouvert à tous et gratuit

1. **En consultation libre**

Pas d'inscription

2. **Ateliers accompagnés**

Avec Stéphane le mardi entre

16h30 et 18h30

Vous souhaitez vous initier à l'informatique, développer vos connaissances.

Inscription obligatoire à la bibliothèque.

Contact Stéphane BERGOT

02.98.94.14.79 - 02.98.94.19.20

Horaires d'ouverture

MERCREDI 14H00 - 15H30

SAMEDI 10H30 - 12H00

DIMANCHE 10H30 - 12H00

