



ELLIANT

Mairie Infos

Bulletin d'informations municipales

Mairie d'Elliant – rue Brizeux – 29370 ELLIANT

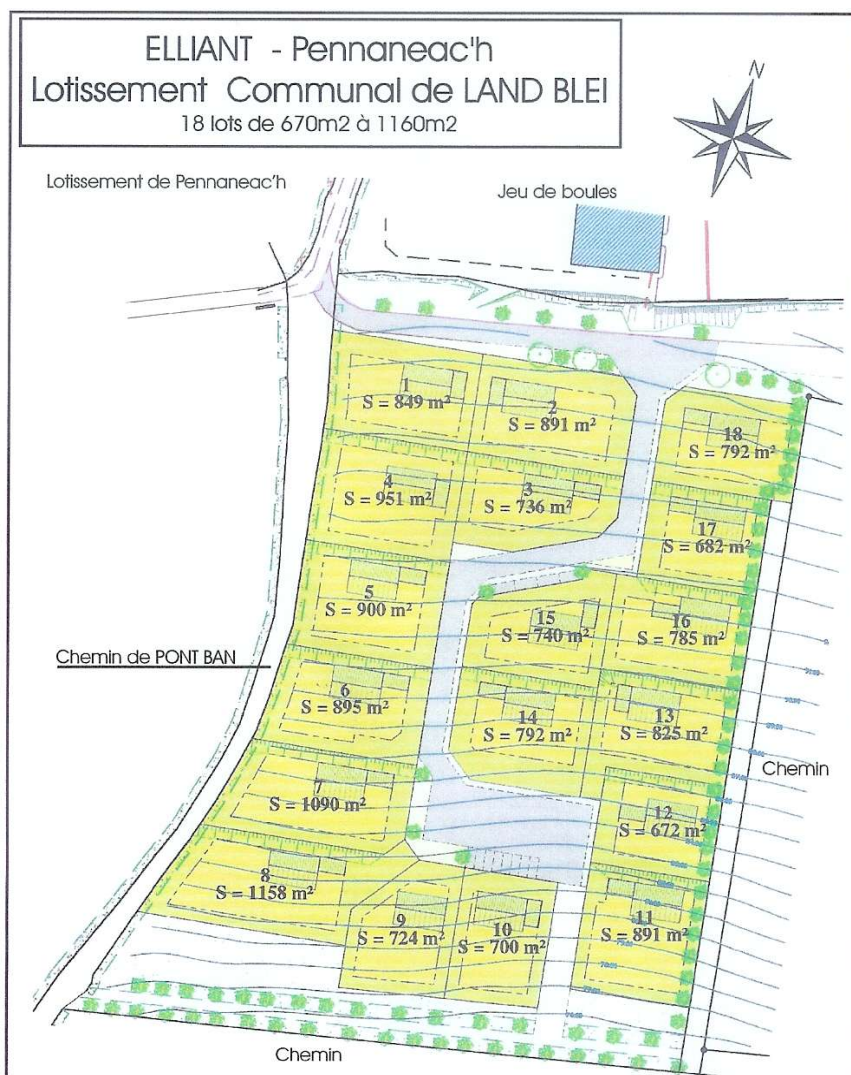
n°204 – février 2008

☎ 02 98 10 91 11 – Fax: 02 98 94 12 22 – Courriel: mairie.elliant@fr.oleane.com

vous pouvez consulter le bulletin municipal en ligne sur le site internet de la commune :

<http://www.elliant.fr>

Lotissement de « Land Blei »



Le nouveau lotissement de « Land Blei », situé sur l'adret sud de Pennaneac'h en contrebas du boudrome, va être réalisé : les travaux démarreront au mois d'avril, il sera livrable au deuxième semestre 2008.

La maîtrise d'oeuvre a été confiée à ING Concept, sur la base du plan établi par le cabinet de géomètre Le Bihan- Peron. Dix-huit lots viabilisés seront proposés à la vente à environ 45€/m² pour des parcelles allant de 670 à 1160m².

Une attention particulière sera réservée à l'aménagement paysager de cet espace avec, notamment, la préservation du talus bordant le chemin de Pont ban, et la réalisation d'un chemin piétonnier

INFORMATION AUX FAMILLES

Chaque année, les barèmes des réductions accordées aux familles sont réactualisés. Pour l'année 2008, c'est l'**avis d'imposition 2006** qui est pris en compte pour le calcul des aides (-15%, -30%, -50%).

Pour en bénéficier, merci de déposer en mairie **le ou les avis d'imposition 2006** ou de non-imposition de votre foyer fiscal avant le **8 février 2008** (si vous ne l'avez pas déjà fait).

BAREMES 2008 (REVENUS 2006)

	BAREME 1: -15%		BAREME 2: -30%		BAREME 3: -50%	
	NET IMPOSABLE		NET IMPOSABLE		NET IMPOSABLE	
	1 PERSONNE	1 MENAGE	1 PERSONNE	1 MENAGE	1 PERSONNE	1 MENAGE
1 ENFANT	16 507	23 192	11 006	15 407	8 108	10 135
2 ENFANTS	19 808	26 413	13 274	17 609	9 119	11 147
3 ENFANTS	23 108	29 715	15 408	19 808	10 135	12 160
Par enfant en +	3 301	3 301	2 202	2 202	1 012	1 012

Recensement de la population

Attention : vous avez jusqu'au 16 février pour remettre vos questionnaires
Pensez-y !

Cette année, tous les habitants d'Elliant sont recensés.

Vous avez reçu de l'agent recenseur les questionnaires du recensement : **une feuille de logement pour le foyer et un bulletin individuel** pour chaque personne habitant dans le logement. **Les personnes qui n'ont pas rencontré l'agent recenseur doivent se faire connaître très rapidement en mairie**

Attention ! Vous avez jusqu'au 16 février pour remettre vos questionnaires **soit directement à l'agent recenseur** en convenant d'un rendez-vous avec lui, **soit en les confiant**, sous enveloppe, à **un voisin** qui les remettra. Vous pouvez également les retourner **directement à votre mairie ou à la direction régionale de l'Insee.**

Votre réponse est très importante.

En effet, pour que les **résultats du recensement soient de qualité**, il est indispensable que chaque personne enquêtée remplisse les questionnaires qui lui sont fournis par les agents recenseurs.

Grâce à vos réponses, l'Insee calcule le nombre d'habitants de la commune et fournit **des statistiques précises sur vos logements et les principales caractéristiques** des habitants de la commune (âge, situation matrimoniale, profession exercée, transports utilisés, déplacements quotidiens...). Celles-ci permettent ensuite à vos élus de **mieux adapter les infrastructures (hôpitaux, maisons de retraite, écoles...) à vos besoins.**

Toutes vos réponses sont absolument confidentielles.

Pour obtenir des renseignements complémentaires, contactez votre agent recenseur ou votre mairie au 02 98 10 91 11

Les Compagnons du Devoir organisent, dans leur Maison de Brest, 7-9 rue d'Armorique ☎
02 98 05 19 73 et dans leur Maison de Quimper, 21 rue du Pontigou ☎02 98 64 95 75
les vendredi 1er , samedi 2, et dimanche 3 février 2008

les Quatrièmes Rencontres des Métiers

Pour nous, c'est un moment privilégié pour mettre en valeur nos métiers
Nous vous invitons à participer à ces véritables moments d'échanges

Les jeunes y participeront activement : ils s'essaieront, encadrés par des professionnels, aux premiers gestes de métier; ils pourront dialoguer avec des jeunes en formation, des formateurs et des chefs d'entreprise, qui témoigneront, chacun à leur manière, de leur parcours professionnel et plus généralement de la pratique de leur métier.

Ces rencontres seront accessibles au grand public. L'entrée y est gratuite, vous y êtes les bienvenus !

Communiqué du supermarché SPAR d'Elliant

A compter du 4 février, le supermarché SPAR sera fermé ***tous les lundis***

La Vie des Associations

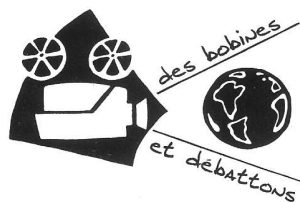
Bureau des Associations:

Stéphane Bergot se tient à la disposition des bénévoles d'associations elliantaises pour la réalisation de différentes tâches :

- ↳ réservation des salles et du matériel communal
- ↳ aide à la réalisation de travaux graphiques (affiches, flyers...)
- ↳ aide à la gestion d'une association par les outils informatiques (tableur, traitement de texte...)
- ↳ aide à la réalisation de site internet

Un photocopieur est en libre service pour une quantité limitée de photocopies les mardis, mercredis et vendredis de 9h à 12h

Contact : Stéphane Bergot, bureau des Associations ☎02 98 94 19 20 (mairie)



Projections - Débats
les 2èmes vendredis de chaque mois
20h30
salle polyvalente d'Elliant
Entrée libre
participation aux frais sur la base du volontariat

Prochaine projection :

Vendredi 8 février

HOPITAL AU BORD DE LA CRISE DE NERF

un film de Stéphane Mercurio

« Dans dix ans , dans cinq ans, l'an prochain, pourra-t-on encore aller en France à l'hôpital public se faire soigner en toute confiance ? »

Visite au Centre Hospitalier de Gonesse où travaillent 2200 personnes et qui dispose de 1000 lits. Cette plongée au coeur de l'institution hospitalière croisera deux niveaux de perception de la crise,

en suivant plusieurs personnages. D'un côté la direction, en lien avec les décideurs, de l'autre les soignants en prise directe avec les malades.



Cette année, comme tous les ans, l'école Ste Anne organise sa

soirée Couscous

le samedi 8 mars

à partir de 19h à la salle des sports

Il est possible de réserver les cartes repas adultes (11€) et enfants (< 12ans: 5€, couscous ou jambon/chips) dans les boulangeries d'Elliant et au bar Sam n' Co

Nous attendons votre visite et vous remercions par avance

Sortir à Elliant

en février

Vendredi 8 Film documentaire proposé par la **section Ciné** de l'**Amicale Laïque** à **20h30** à la salle polyvalente
du 2 au 29 Exposition de peinture à la bibliothèque

Etat-Civil du mois de décembre

Naissances :

Loan Carduner--André, Kervéant, le 6

Mariages :

Patrick Le Guluche et Valérie Petton, Le Restou le 22

Décès :

Arnaud Taridec, Z.A.Keryannick, le 15
Louis Coustans, Ty Bout, le 18
Jean Le Fléouter, Guernevez Lorvillon, le 21
Raymond Le Bourhis 2 rue Chalonic, le 21
Henriette Le Bourhis, 2 rue Chalonic, le 26
Pierre Cotten, Queneac'h Hervé, le 29
Georges Tréguer, 2 rue Chalonic, le 31

	PHARMACIES DE GARDE	
03/02	TRICHET ELLIANT 02 98 94 18 23	<u>Service de garde des médecins :</u>
10/02	CHICOY-SAHIN ROSPORDEN 02 98 59 20 48	composez le
17/02	LE BRIS RIEC s/ BELON 02 98 06 91 42	15 Ce service vous donnera le nom du médecin de garde sur votre secteur
24/02	HENRIO BANNALEC 02 98 39 80 33	

LE CENTRE DE LOISIRS MUNICIPAL

Maison de l'Enfance-Rue Pasteur ☎ 02 98 94 10 42

Le Centre de Loisirs accueille les enfants de 3 à 12 ans à la demi-journée, à la journée, avec ou sans repas, de 9h à 17h. Service d'accueil à partir de 7h30 et jusqu'à 19h. Les activités sont présentées aux enfants chaque matin au cours de « la réunion », au cours de laquelle ils ont la possibilité de s'y inscrire et/ou de proposer d'autres activités (dans la limite des possibilités du Centre).



LES MERCREDIS DE FEVRIER

MATINS

APRES-MIDIS

Mercredi 6 février

Cuisine : crêpes
Club 8/12 : photo numérique, transfert sur tee-shirt (photo et tee-shirt à apporter)

Activités manuelles
Cinéma: »Nausicaä de la vallée du vent »(6/7ans) **D:13h45 R:17h45**

Mercredi 13 février

Plantation d'arbres au centre de Loisirs
Club CPN

Activités manuelles
Club 8/12: spectacle « Le Pays où l'on ne meurt jamais »
D: 14h R: 16h30

Mercredi 20 février

JOUR DE CLASSE

VACANCES DE FEVRIER

L'accueil au Centre de Loisirs sera ouvert du jeudi 21 au vendredi 29 février 2008 (mercredi 20 est un jour de classe).

Le programme avec coupon d'inscription sera distribué dans les écoles le 29 janvier et disponible en mairie. Date limite de retour du coupon d'inscription **samedi 9 février** (après cette date, inscription dans la limite des places disponibles)

Petits fruitiers pour le nouveau Centre de Loisirs

Il est prévu un jardin de fleurs, plantes aromatiques et petits fruitiers. Ces derniers pourront être plantés par les enfants à partir de février. Nous recherchons donc des plants ou des boutures de framboisiers, cassissiers, groseillers...

Recrutement d'animateurs pour le Centre de Loisirs

La commune d'Elliant embauche des animateurs ou animatrices, stagiaires ou diplômé(e)s BAFA pour l'été 2008 (centre de loisirs + camps).

Afin que ceux-ci puissent participer à l'élaboration des projets d'été, le recrutement se fera mi-février. Les candidatures (C.V. + lettre de motivation précisant le mois demandé entre juillet et août) sont à adresser en mairie **pour le 15 février au plus tard.**



L'ESPACE JEUNES

7 rue de la Mairie ☎ 02 98 94 19 20 multimedia.elfiant@wanadoo.fr

- il concerne les jeunes de 11 à 17 ans
- Responsables : Stéphane Bergot et Hélène Denoix
- lieu : 7 rue de la mairie + activités sportives à la salle des sports

Conditions d'accueil : les accueils (Espace Jeunes ou Salle des sports) ont lieu :

- durant la période scolaire
 - mercredi : salle des sports de 14h à 15h45 , Espace Jeunes de 15h45 à 17h30
 - vendredi : Espace Jeunes de 16h à 17h30
 - samedi : Espace Jeunes de 14h à 17h30
- pendant les vacances scolaires : tous les jours de 14h à 17h30

Les animations se font à l'initiative des jeunes, dans différents domaines (sportifs, musicaux, culturels, multimédias...) et de manière diverse (sorties, chantiers, activités, jeux, matchs...)



Camp pré-ados

Le service Jeunesse prévoit un camp pré-ados **en juillet** du 4 au 12 ou du 21 au 29, avec Grégory.

Nous invitons les jeunes intéressés et leurs parents à une réunion de préparation de ce camp :

le samedi 9 février à 11 heures à la salle polyvalente

CAMP SKI EN SAVOIE

du vendredi 22 février au dimanche 2 mars 2008, organisé par le service Jeunesse. Ce camp est ouvert aux jeunes de 13 à 17 ans. Il reste encore quelques places. Se renseigner en mairie ou à l'Espace Jeunes

VACANCES D'HIVER

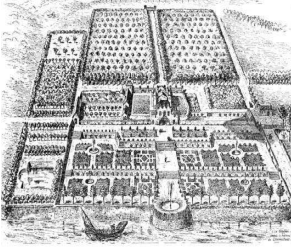
- Les jeunes seront accueillis du 18 au 29 février, du lundi au vendredi :
- à la salle des sports de 14h00 à 15h45
 - à l'Espace Jeunes de 15h50 à 17h30

Parmi les activités proposées : une séance Karting à Quimper, une soirée ciné conviviale à l'Espace Jeunes, un tournoi de foot en salle, une séance d'activités manuelles et artistiques...
Si les jeunes ont des idées ou propositions d'activités ou de soirée, en parler à l'animateur en début de vacances.

Le programme des activités sera disponible en mairie et à l'Espace Jeunes à partir du 9 février.

Les jardins du Finistère

Avez-vous trouvé ?



LES JARDINS DE LANNIRON AU XVII^E SIÈCLE

Le jardin à la française

Ce jardin a une ambition esthétique et symbolique (le triomphe de l'ordre sur le désordre, de la culture sur la nature sauvage, du réfléchi sur le spontané). Il porte à son apogée l'art de corriger la nature pour y imposer la symétrie.

> *Jardins de Lanniron, Quimper*



Le jardin à l'anglaise

Sa conception est irrégulière. On note la présence d'arbustes, de fourrés et d'éléments architecturaux (fabriques, ruines, rochers, statues, bancs). La promenade dans ce jardin laisse une grande part à la surprise et à la découverte.

> *La Roseraie, Parc de La Beaujoire, Nantes*

Le jardin de curé



C'est à l'origine un jardin clos près de l'église et du presbytère, à vocation avant tout utilitaire. Il avait pour but de pourvoir à la subsistance de quelques personnes en fournissant des fruits, des légumes, des plantes médicinales.

> *Jardins du presbytère, Elliant*

Connaissez-vous bien les jardins du Finistère ?

Retrouvez quels jardins définis ci-dessous sont représentés sur les photos.



1



3



4

A > Les jardins de Roscoff

Le jardin présente l'une des plus grandes collections de plantes australes et de cactus cultivés en plein air sous nos climats ; une richesse botanique incroyable avec des plantes d'Afrique du Sud, de Nouvelle Zélande, d'Australie, d'Amérique du Sud, du Chili, des îles Canaries et de Madère.

B > Les jardins de Rospico

Dans ce parc d'inspiration anglaise s'épanouissent plus de 2000 espèces de végétaux sur 5 ha : hortensias, lis, rosiers,

C > Les jardins du site des Forges des Salles

Le plus grand jardin de ce site industriel est celui du Maître des forges, il s'appelle le Thabor et est en forme d'escalier.



2

D > Les jardins de l'abbaye de Daoulas

Le jardin, structuré selon le style des jardins d'abbayes, couvents et monastères du Moyen-Age et de la Renaissance, regroupe plus de 250 espèces du monde entier (plantes médicinales, aromatiques et exotiques)

ERRATUM Bulletin Communal Janvier 2008. Concernant les réponses du jeu sur les sculptures, M. LE GUILLOU nous a donné quelques précisions et rectifications.

Numéro 2 : Statue de Saint-Gilles sur la façade du presbytère.
Numéro 3 : Statue de Sainte-Anne et sa fille Marie. Numéro 4 : Gargouille située sur le mur sud de l'église Saint-Gilles

N'hésitez pas à nous contacter si vous possédez des photos anciennes d'Elliant, elles peuvent nous intéresser pour notre exposition !

E-mail : jaouen.katell@orange.fr
aurore.pignoux@laposte.net, gentreauvirg@hotmail.com



BIBLIOTHEQUE MUNICIPALE

4, rue Brizeux - 29370 ELLIANT - tél 02.98.94.14.79

Courriel : elliant.bibliotheque@wanadoo.fr

Site internet : <http://bibliotheque.elliant.free.fr>

Fevrier 2008

Cotisation 2008

Nous rappelons à nos lecteurs que le prix de la cotisation pour 2008 est inchangé et s'est établi à 18 € /

Quelques BD à découvrir

" XIII " *La version irlandaise (T18) et Le dernier Round (T19)* de J Giraud et J Van Hamme (Ed. Dargaud)

Vingt trois ans après le 1er tome, Jean Van Hamme nous livre enfin toutes les clés cloturant ainsi l'aventure de cette série.



BD adultes

Quelques chiffres

- **152 familles adhérentes en 2007**, les écoles, la MAPA et le centre de loisirs bénéficient gratuitement du service. Les associations locales qui le souhaitent peuvent également en bénéficier.

L'accès à la bibliothèque et la consultation sur place sont gratuits et ouverts à tous.

- **2 employés communaux** à temps partiel aidés d'une **vingtaine de bénévoles**.

- **3 plages horaires d'ouverture** : Les samedi et dimanche matin, le mercredi après-midi.

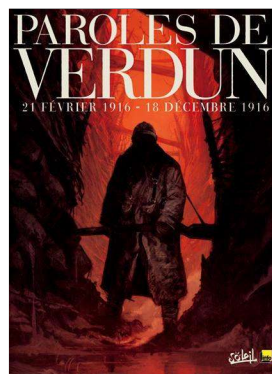
- **Entre 400 et 500 achats annuels** (romans – documentaires – policiers – bandes dessinées – albums enfants).

585 achats en 2007 en comptant les différents abonnements de périodiques.

- **8255 documents en fond propre** et plus de 400 ouvrages empruntés à la Bibliothèque de Prêt du Finistère tous les 6 mois.

- En plus du fond de DVD et de cassettes vidéos, 65 DVD empruntés à la BdP du Finistère tous les 2 mois.

La bibliothèque c'est aussi, au long de l'année, **des animations et des expositions** (photos, peintures) ainsi



" Paroles de Verdun " T2

21 février 1916 - 18 décembre 1916

Collectif (Ed. Soleil-France info)

Dans leurs lettres, dans leurs journaux intimes écrits dans la boue des tranchées, les soldats de 1916 évoquent à leur manière le calvaire qu'ils endurent.

Cet ouvrage regroupe des textes adaptés par plusieurs uns des plus écrivains BD adultes

Service multimédia



Accueil lors des permanences de la bibliothèque. Ouvert à tous et gratuit

1. En consultation libre

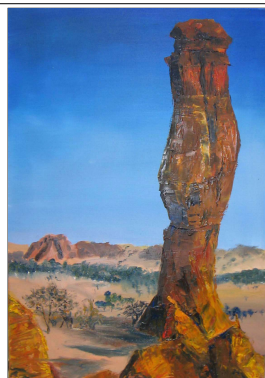
Pas d'inscription

2. Ateliers accompagnés

Avec Stéphane le mardi entre 16h30 et 18h30

Vous souhaitez vous initier à l'informatique,

Exposition



Nous vous proposons de découvrir jusqu'au 29 Février, les peintures de Violette Bordon



Entrée libre aux heures d'ouverture de la bibliothèque

Horaires d'ouverture

MERCREDI 14H00 - 15H30

SAMEDI 10H30 - 12H00

DIMANCHE 10H30 - 12H00

